

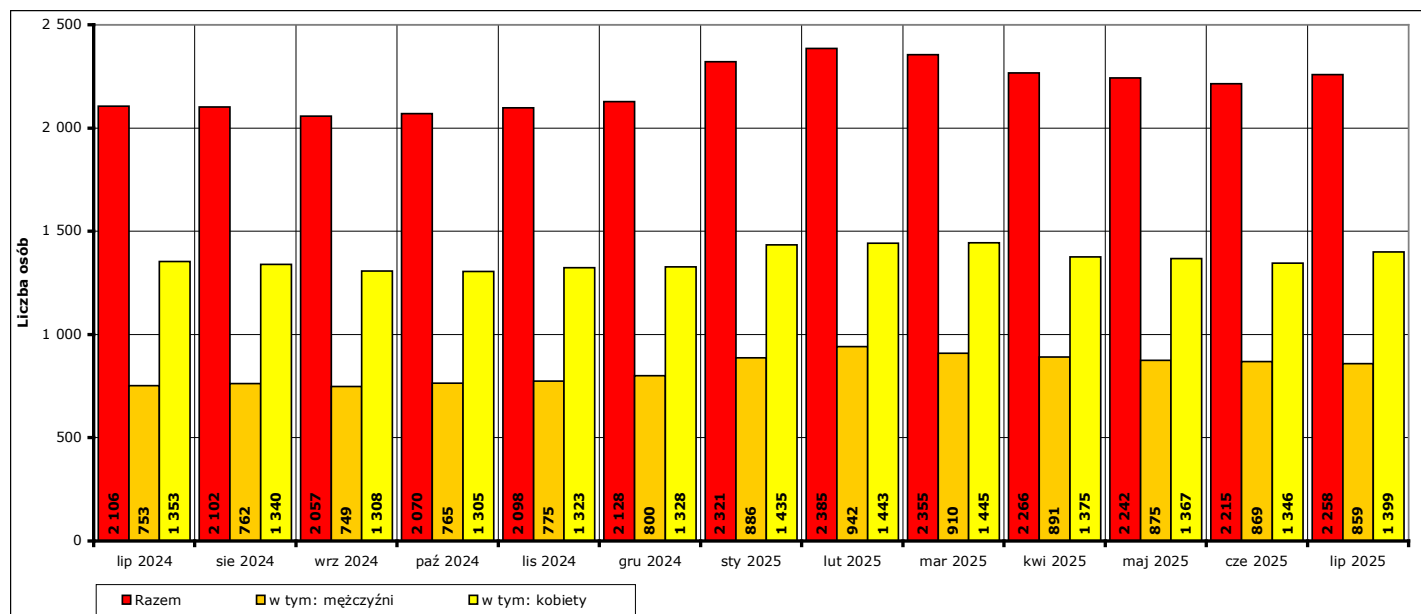


Informacja miesięczna o stanie bezrobocia w powiecie kwidzyńskim.

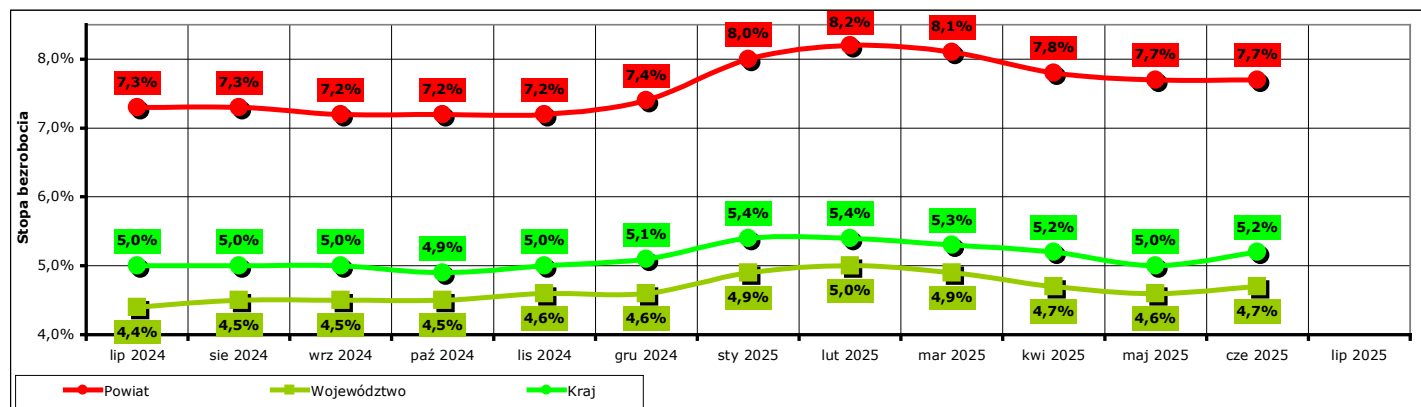
Lipiec 2025 r.

1. Liczba zarejestrowanych osób bezrobotnych w powiecie kwidzyńskim na koniec lipca 2025 r.

Według stanu na koniec **lipca 2025 r.** liczba bezrobotnych zarejestrowanych w Powiatowym Urzędzie Pracy w Kwidzynie wyniosła **2258 osób**, w tym **859 mężczyzn (38% ogółu bezrobotnych)** i **1399 kobiet (62% ogółu bezrobotnych)**.



Wykres 1. Liczba zarejestrowanych osób bezrobotnych w powiecie kwidzyńskim w okresie lipiec 2024 r. - lipiec 2025 r. (stan na koniec danego miesiąca).

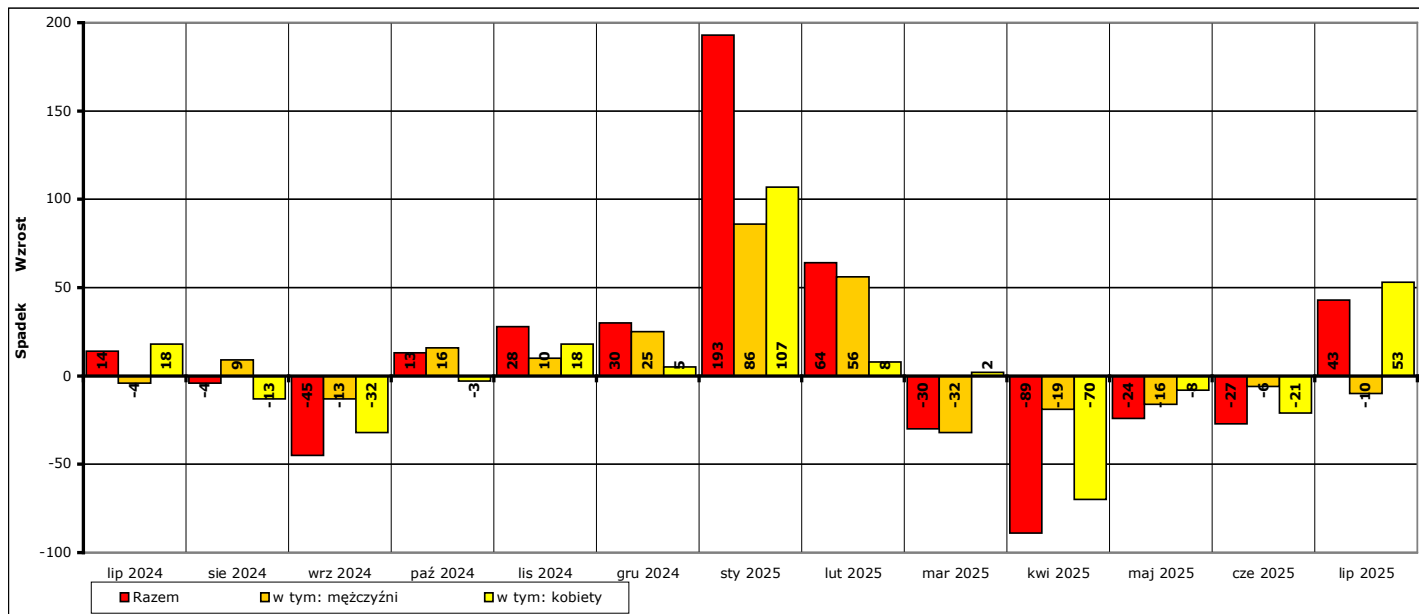


Wykres 2. Stopa bezrobocia w powiecie kwidzyńskim, województwie pomorskim i w kraju w okresie lipiec 2024 r. - czerwiec 2025 r.

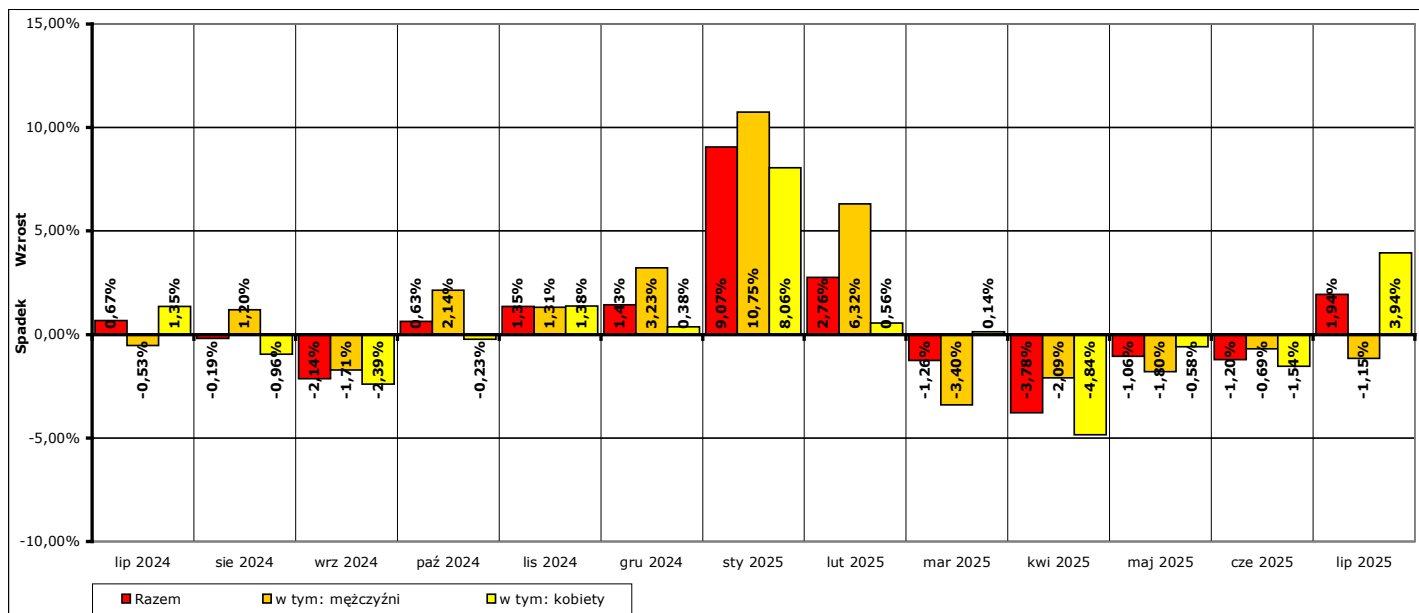
Uwaga: stopa bezrobocia za lipiec 2025 r. znana będzie pod koniec następnego miesiąca, po przetworzeniu informacji statystycznych przez GUS.

W porównaniu do stanu z końca **czerwca 2025 r.** liczba bezrobotnych na koniec **lipca 2025 r. wzrosła o 43 osoby** (z 2215 do 2258, to jest o **1,9%**), w tym liczba bezrobotnych mężczyzn **spadła o 10 osób** (z 869 do 859, to jest o **1,2%**), a liczba bezrobotnych kobiet **wzrosła o 53 osoby** (z 1346 do 1399, to jest o **3,9%**).

W porównaniu do stanu z końca **lipca 2024 r.** liczba bezrobotnych na koniec **lipca 2025 r. wzrosła o 152 osoby** (z 2106 do 2258, to jest o **7,2%**), w tym liczba bezrobotnych mężczyzn **wzrosła o 106 osób** (z 753 do 859, to jest o **14,1%**), a liczba bezrobotnych kobiet **wzrosła o 46 osób** (z 1353 do 1399, to jest o **3,4%**).



Wykres 3. Wzrost/spadek liczby zarejestrowanych osób bezrobotnych w powiecie kwidzyńskim w okresie lipiec 2024 r. - lipiec 2025 r. w porównaniu do poprzedniego miesiąca (według stanu na koniec danego miesiąca).



Wykres 4. Procentowy wzrost/spadek liczby zarejestrowanych osób bezrobotnych w powiecie kwidzyńskim w okresie lipiec 2024 r. - lipiec 2025 r. w porównaniu do poprzedniego miesiąca (według stanu na koniec danego miesiąca).

2. Zarejestrowane osoby bezrobotne na koniec lipca 2025 r. posiadające i nie posiadające prawa do zasiłku.

Według stanu na koniec **lipca 2025 r.** spośród **2258 osób** zarejestrowanych osób bezrobotnych:

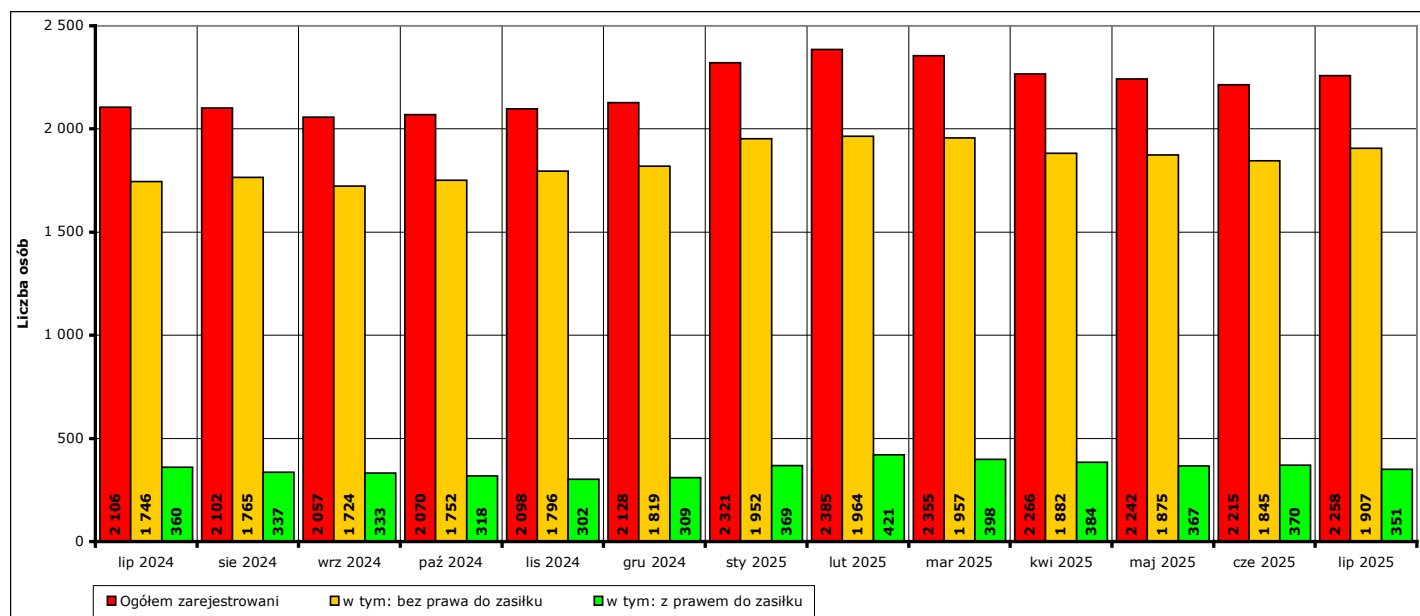
- prawo do zasiłku posiadało **351 osób**, w tym **141 mężczyzn (40,2% ogółu bezrobotnych z prawem do zasiłku, 6,2% ogółu zarejestrowanych)** i **210 kobiet (59,8% ogółu bezrobotnych z prawem do zasiłku, 9,3% ogółu zarejestrowanych)**.
- prawa do zasiłku nie posiadało **1907 osób**, w tym **718 mężczyzn (37,7% ogółu bezrobotnych bez prawa do zasiłku, 31,8% ogółu zarejestrowanych)** i **1189 kobiet (62,3% ogółu bezrobotnych bez prawa do zasiłku, 52,7% ogółu zarejestrowanych)**.

W **lipcu 2025 r.** w porównaniu do **czerwca 2025 r.** liczba zarejestrowanych osób bezrobotnych:

- z prawem do zasiłku **spadła o 19 osób (z 370 do 351, to jest o 5,1%)**, w tym:
liczba mężczyzn **spadła o 21 osób (z 162 do 141, o 13%)**,
liczba kobiet **wzrosła o 2 osoby (z 208 do 210, o 1%)**
- bez prawa do zasiłku **wzrosła o 62 osoby (z 1845 do 1907, to jest o 3,4%)**, w tym:
liczba mężczyzn **wzrosła o 11 osób (z 707 do 718, o 1,6%)**,
liczba kobiet **wzrosła o 51 osób (z 1138 do 1189, o 4,5%)**.

W **lipcu 2025 r.** w porównaniu do **lipca 2024 r.** liczba zarejestrowanych osób bezrobotnych:

- z prawem do zasiłku **spadła o 9 osób (z 360 do 351, to jest o 2,5%)**, w tym:
liczba mężczyzn **wzrosła o 1 osobę (z 140 do 141, o 0,7%)**,
liczba kobiet **spadła o 10 osób (z 220 do 210, o 4,5%)**
- bez prawa do zasiłku **wzrosła o 161 osób (z 1746 do 1907, to jest o 9,2%)**, w tym:
liczba mężczyzn **wzrosła o 105 osób (z 613 do 718, o 17,1%)**,
liczba kobiet **wzrosła o 56 osób (z 1133 do 1189, o 4,9%)**.

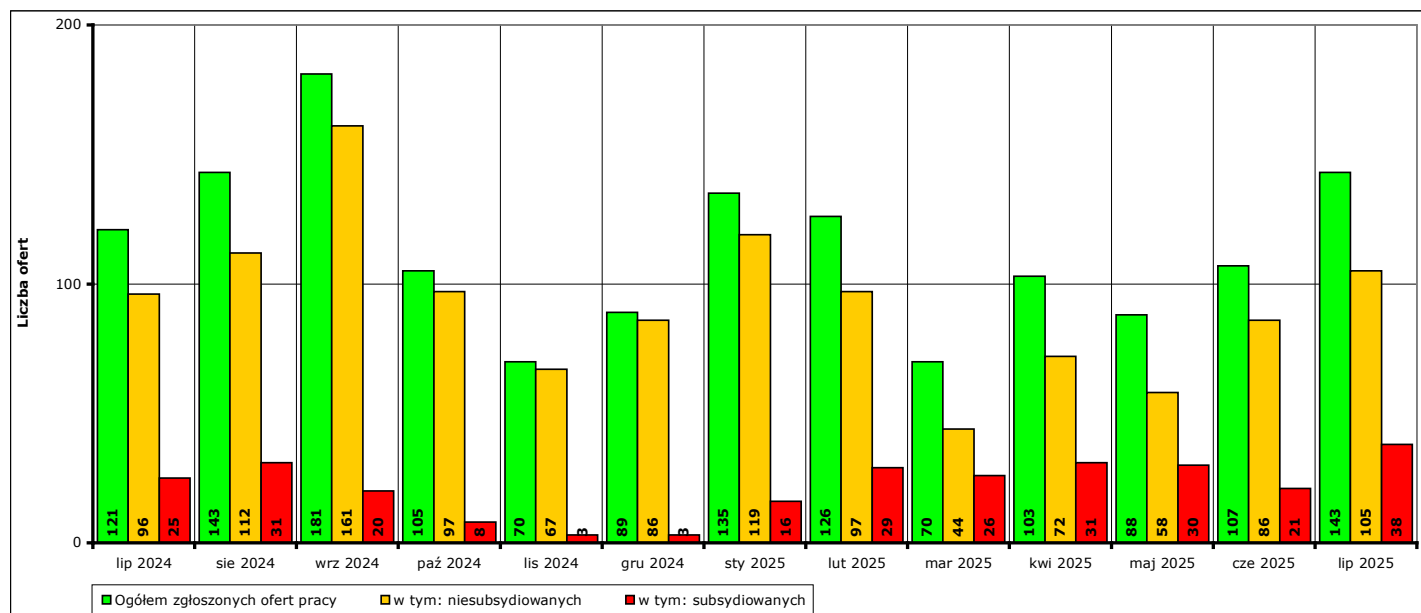


Wykres 5. Liczba zarejestrowanych osób bezrobotnych ogółem, z prawem do zasiłku i bez prawa do zasiłku w okresie lipiec 2024 r. - lipiec 2025 r.

3. Liczba ofert pracy w lipcu 2025 r.

W **lipcu 2025 r.** w Powiatowym Urzędzie Pracy w Kwidzynie zgłoszono **143 oferty** pracy (od początku 2025 r. - **772 oferty**), w tym:

- **105 ofert** pracy niesubsydiowanej (od początku 2025 r. - **581 ofert**),
- **38 ofert** pracy subsydiowanej (od początku 2025 r. - **191 ofert**).



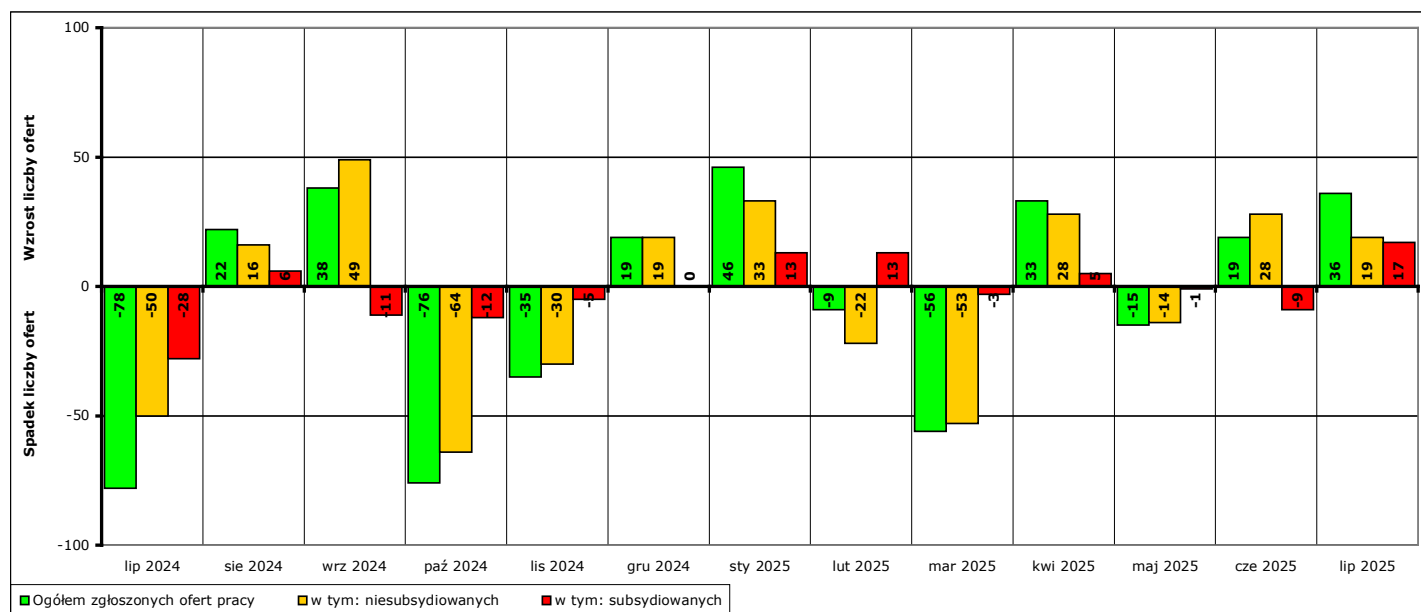
Wykres 6. Liczba ofert pracy zgłoszonych w PUP Kwidzyn w danym miesiącu w okresie lipiec 2024 r. - lipiec 2025 r.

W porównaniu do **czerwca 2025 r.** liczba zgłoszonych ofert pracy **wzrosła o 36 oferty** (z **107** do **143**, to jest o **33,6%**), w tym:

- **wzrosła o 19 ofert** pracy niesubsydiowanej (z **86** do **105**, to jest o **22,1%**),
- **wzrosła o 17 ofert** pracy subsydiowanej (z **21** do **38**, to jest o **81%**).

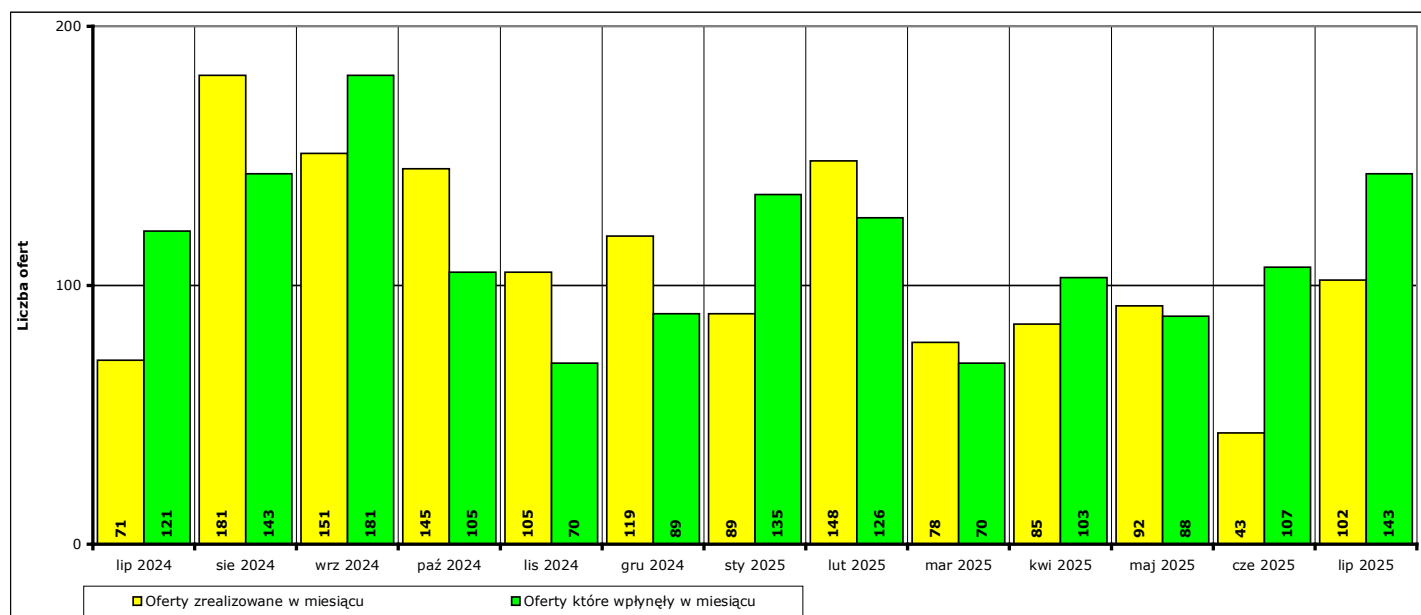
W porównaniu do **lipca 2024 r.** liczba zgłoszonych ofert pracy **wzrosła o 22 oferty** (z **121** do **143**, to jest o **18,2%**), w tym:

- **wzrosła o 9 ofert** pracy niesubsydiowanej (z **96** do **105**, to jest o **9,4%**),
- **wzrosła o 13 ofert** pracy subsydiowanej (z **25** do **38**, to jest o **52%**).



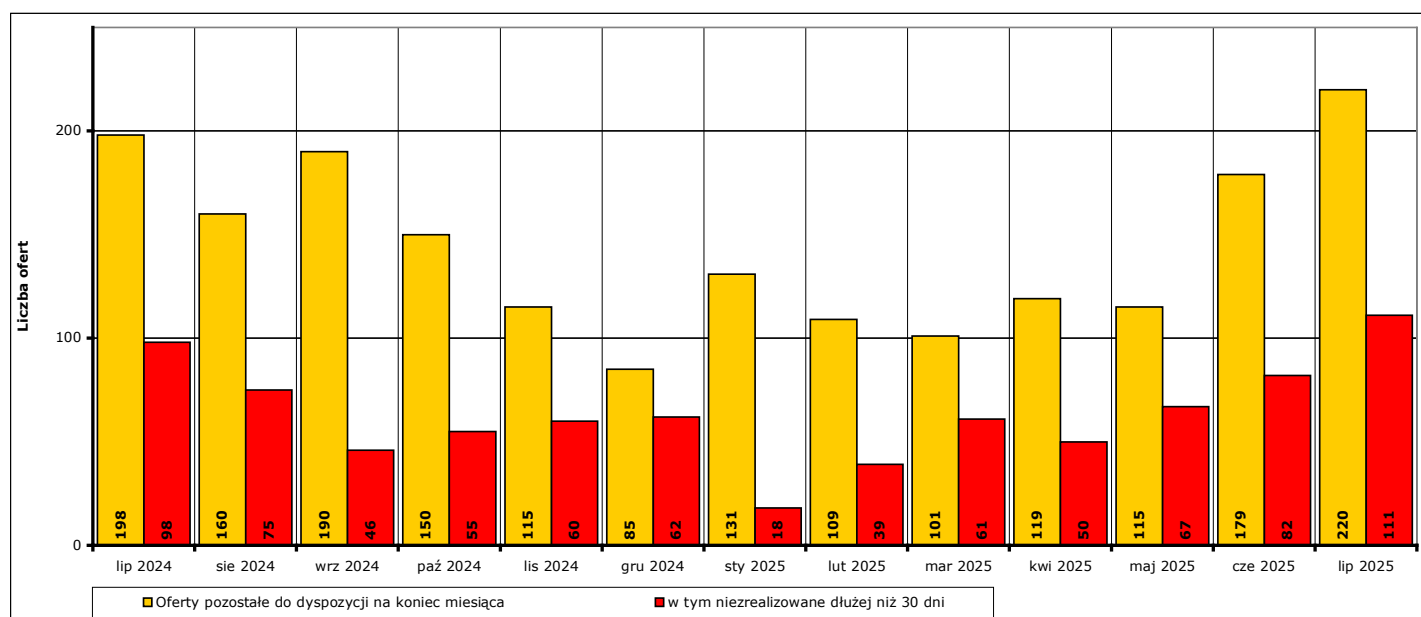
Wykres 7. Wzrost/spadek liczby zgłoszonych ofert pracy w okresie lipiec 2024 r. - lipiec 2025 r. w porównaniu do poprzedniego miesiąca.

W **lipcu 2025 r. 102 oferty** pracy zostały zrealizowane, upłynął termin ich ważności lub zostały wycofane przez pracodawców.



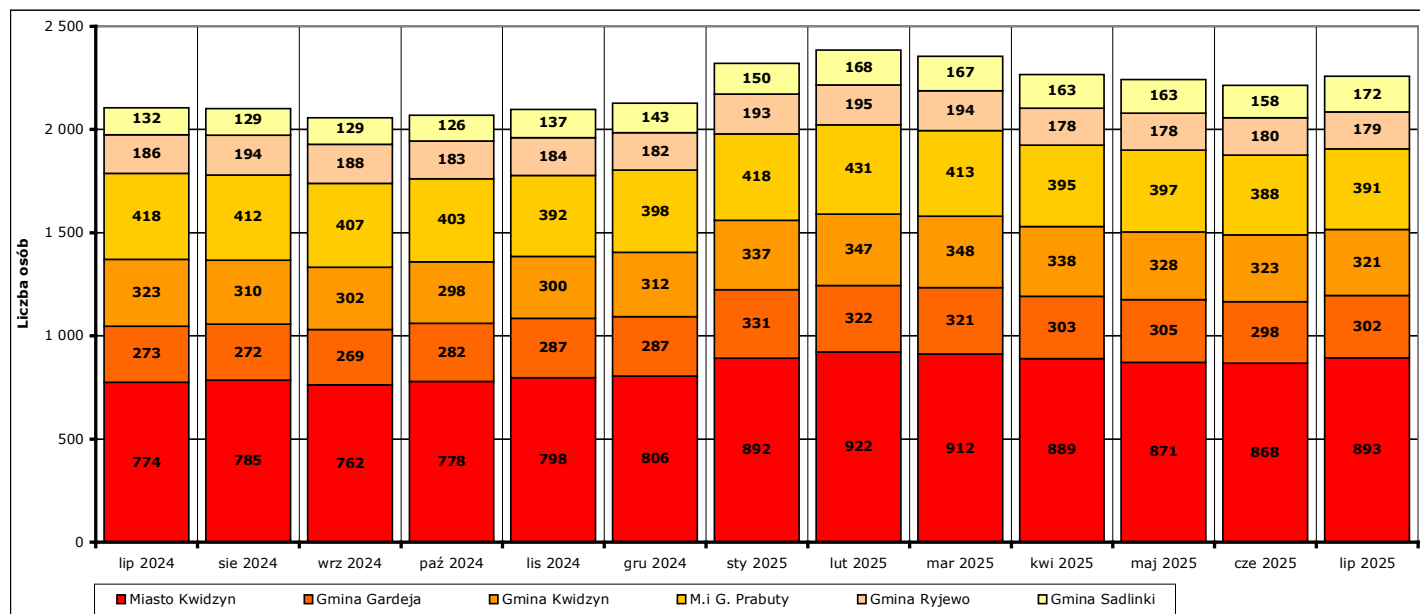
Wykres 8. Liczba ofert zrealizowanych w danym miesiącu oraz ofert, które wpłynęły w danym miesiącu, w okresie lipiec 2024 r. - lipiec 2025 r. w porównaniu do poprzedniego miesiąca.

Na koniec **lipca 2025 r.** pozostało do dyspozycji Powiatowego Urzędu Pracy w Kwidzynie **220 ofert** pracy, w tym **111 ofert** pracy nie zrealizowanych w terminie dłuższym niż 30 dni.



Wykres 9. Liczba ofert niezrealizowanych w danym miesiącu, w tym niezrealizowanych dłużej niż 30, w okresie lipiec 2024 r. - lipiec 2025 r. (według stanu na koniec danego miesiąca).

4. Liczba zarejestrowanych osób bezrobotnych na koniec lipca 2025 r. w poszczególnych jednostkach podziału terytorialnego powiatu kwidzyńskiego.



Wykres 10. Liczba osób bezrobotnych w poszczególnych jednostkach podziału terytorialnego powiatu kwidzyńskiego w okresie lipiec 2024 r. - lipiec 2025 r. (stan na koniec danego miesiąca).

Według stanu na koniec **lipca 2025 r.** liczba osób bezrobotnych zarejestrowanych w Powiatowym Urzędzie Pracy w Kwidzynie w podziale na poszczególne jednostki podziału terytorialnego wyniosła:

(Uwaga: w części 4. Informacji pod pojęciem "ogół bezrobotnych" należy rozumieć liczbę zarejestrowanych osób bezrobotnych zamieszkałych na obszarze danej jednostki podziału terytorialnego.)

- miasto Kwidzyn

ogółem **893 osoby**, w tym: **375 mężczyzn (42%)**, **518 kobiet (58%)**
 z prawem do zasiłku **158 osób**, w tym: **66 mężczyzn (41,8%)**, **92 kobiety (58,2%)**
 bez prawa do zasiłku **735 osób**, w tym: **309 mężczyzn (42%)**, **426 kobiet (58%)**

- gmina Gardeja

ogółem **302 osoby**, w tym: **95 mężczyzn (31,5%)**, **207 kobiet (68,5%)**
 z prawem do zasiłku **46 osób**, w tym: **14 mężczyzn (30,4%)**, **32 kobiety (69,6%)**
 bez prawa do zasiłku **256 osób**, w tym: **81 mężczyzn (31,6%)**, **175 kobiet (68,4%)**

- gmina Kwidzyn

ogółem **321 osób**, w tym: **109 mężczyzn (34%)**, **212 kobiet (66%)**
 z prawem do zasiłku **50 osób**, w tym: **21 mężczyzn (42%)**, **29 kobiet (58%)**
 bez prawa do zasiłku **271 osób**, w tym: **88 mężczyzn (32,5%)**, **183 kobiety (67,5%)**

- miasto i gmina Prabuty

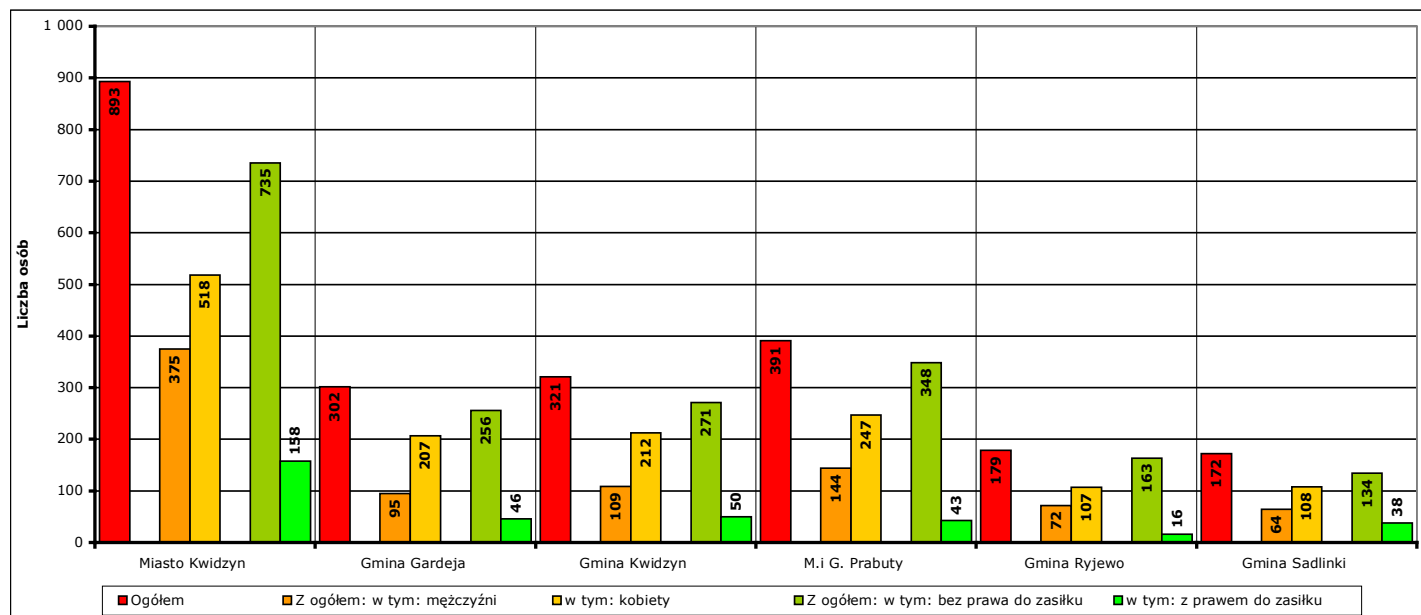
ogółem **391 osób**, w tym: **144 mężczyzn (36,8%)**, **247 kobiet (63,2%)**
 z prawem do zasiłku **43 osoby**, w tym: **15 mężczyzn (34,9%)**, **28 kobiet (65,1%)**
 bez prawa do zasiłku **348 osób**, w tym: **129 mężczyzn (37,1%)**, **219 kobiet (62,9%)**

- gmina Ryjewo

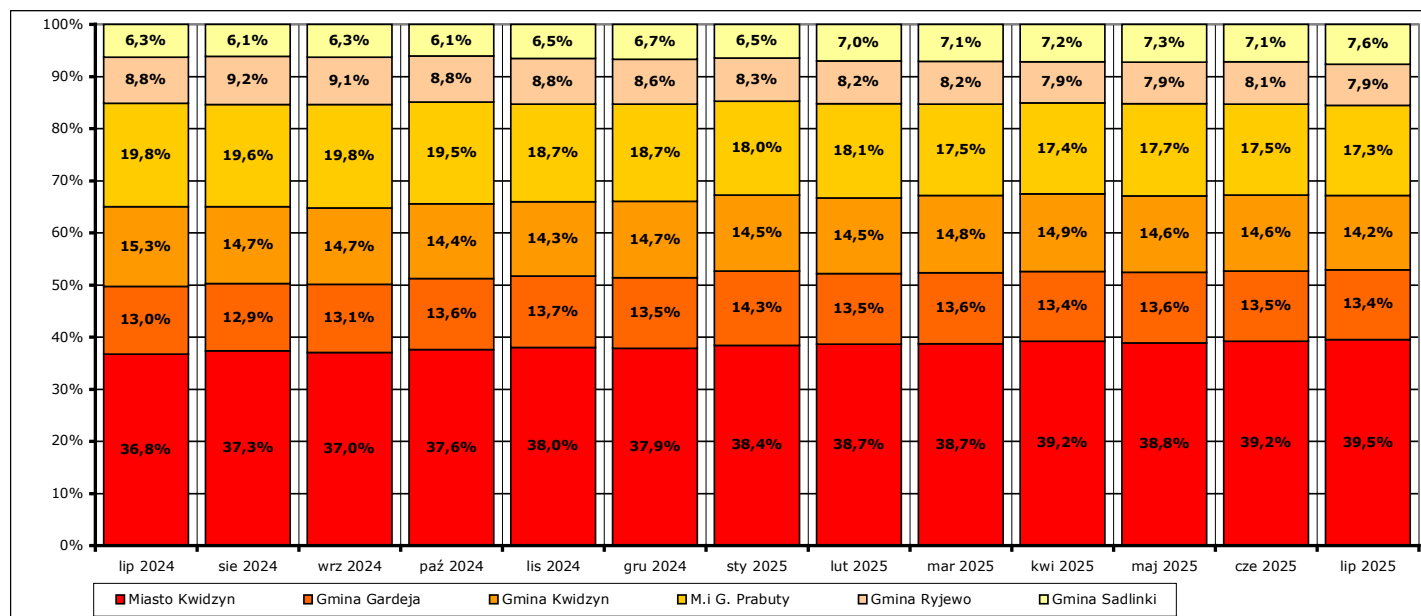
ogółem **179 osób**, w tym: **72 mężczyzn (40,2%)**, **107 kobiet (59,8%)**
 z prawem do zasiłku **16 osób**, w tym: **9 mężczyzn (56,3%)**, **7 kobiet (43,8%)**
 bez prawa do zasiłku **163 osoby**, w tym: **63 mężczyzn (38,7%)**, **100 kobiet (61,3%)**

- gmina Sadlinki

ogółem **172 osoby**, w tym: **64 mężczyzn** (**37,2%**), **108 kobiet** (**62,8%**)
 z prawem do zasiłku **38 osób**, w tym: **16 mężczyzn** (**42,1%**), **22 kobiety** (**57,9%**)
 bez prawa do zasiłku **134 osoby**, w tym: **48 mężczyzn** (**35,8%**), **86 kobiet** (**64,2%**)



Wykres 11. Liczba i struktura zarejestrowanych osób bezrobotnych w poszczególnych jednostkach podziału terytorialnego powiatu na koniec lipca 2025 r.



Wykres 12. Udział procentowy zarejestrowanych osób bezrobotnych w poszczególnych jednostkach podziału terytorialnego powiatu kwidzińskiego w stosunku do ogółu zarejestrowanych w okresie lipiec 2024 r. - lipiec 2025 r. (stan na koniec danego miesiąca).

Odnutowane spadki lub wzrosty liczby zarejestrowanych bezrobotnych w poszczególnych jednostkach podziału terytorialnego powiatu kwidzińskiego na koniec **lipca 2025 r.** w porównaniu do końca **czerwca 2025 r.:**

- miasto Kwidzyn

liczba bezrobotnych ogółem **wzrosła o 25 osób** (z **868** do **893**, o **2,9%**), w tym:
 liczba bezrobotnych mężczyzn **wzrosła o 5 osób** (z **370** do **375**, o **1,4%**)
 liczba bezrobotnych kobiet **wzrosła o 20 osób** (z **498** do **518**, o **4%**)

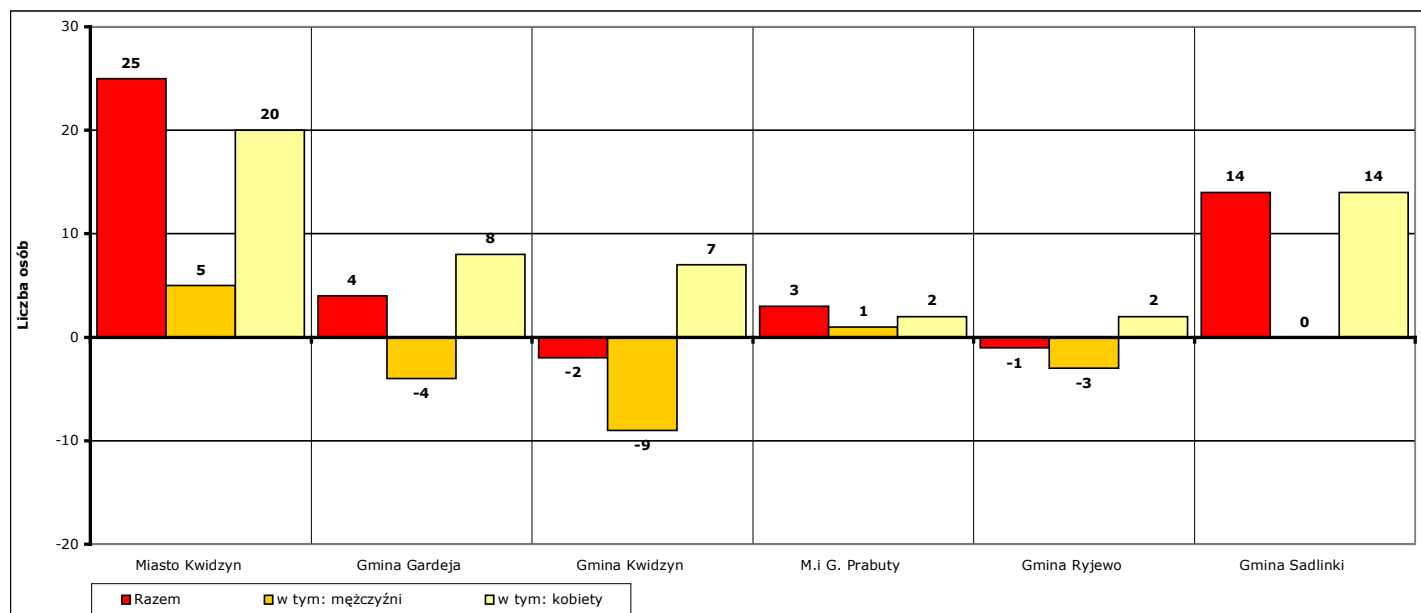
- gmina Gardeja
 - liczba bezrobotnych ogółem **wzrosła** o **4 osoby** (z **298** do **302**, o **1,3%**), w tym:
 - liczba bezrobotnych mężczyzn **spadła** o **4 osoby** (z **99** do **95**, o **4%**)
 - liczba bezrobotnych kobiet **wzrosła** o **8 osób** (z **199** do **207**, o **4%**)

- gmina Kwidzyn
 - liczba bezrobotnych ogółem **spadła** o **2 osoby** (z **323** do **321**, o **0,6%**), w tym:
 - liczba bezrobotnych mężczyzn **spadła** o **9 osób** (z **118** do **109**, o **7,6%**)
 - liczba bezrobotnych kobiet **wzrosła** o **7 osób** (z **205** do **212**, o **3,4%**)

- miasto i gmina Prabuty
 - liczba bezrobotnych ogółem **wzrosła** o **3 osoby** (z **388** do **391**, o **0,8%**), w tym:
 - liczba bezrobotnych mężczyzn **wzrosła** o **1 osobę** (z **143** do **144**, o **0,7%**)
 - liczba bezrobotnych kobiet **wzrosła** o **2 osoby** (z **245** do **247**, o **0,8%**)

- gmina Ryjewo
 - liczba bezrobotnych ogółem **spadła** o **1 osobę** (z **180** do **179**, o **0,6%**), w tym:
 - liczba bezrobotnych mężczyzn **spadła** o **3 osoby** (z **75** do **72**, o **4%**)
 - liczba bezrobotnych kobiet **wzrosła** o **2 osoby** (z **105** do **107**, o **1,9%**)

- gmina Sadlinki
 - liczba bezrobotnych ogółem **wzrosła** o **14 osób** (z **158** do **172**, o **8,9%**), w tym:
 - liczba bezrobotnych mężczyzn **wzrosła** o **0 osób** (z **64** do **64**, o **0%**)
 - liczba bezrobotnych kobiet **wzrosła** o **14 osób** (z **94** do **108**, o **14,9%**)



Wykres 13. Spadek/wzrost liczby bezrobotnych w poszczególnych jednostkach podziału terytorialnego powiatu kwidzyńskiego na koniec lipca 2025 r., w porównaniu do końca czerwca 2025 r.

Odnotowane spadki lub wzrosty liczby zarejestrowanych bezrobotnych w poszczególnych jednostkach podziału terytorialnego powiatu kwidzyńskiego na koniec **lipca 2025 r.** w porównaniu do końca **lipca 2024 r.:**

- miasto Kwidzyn
 - liczba bezrobotnych ogółem **wzrosła** o **119 osób** (z **774** do **893**, o **15,4%**), w tym:
 - liczba bezrobotnych mężczyzn **wzrosła** o **76 osób** (z **299** do **375**, o **25,4%**)
 - liczba bezrobotnych kobiet **wzrosła** o **43 osoby** (z **475** do **518**, o **9,1%**)

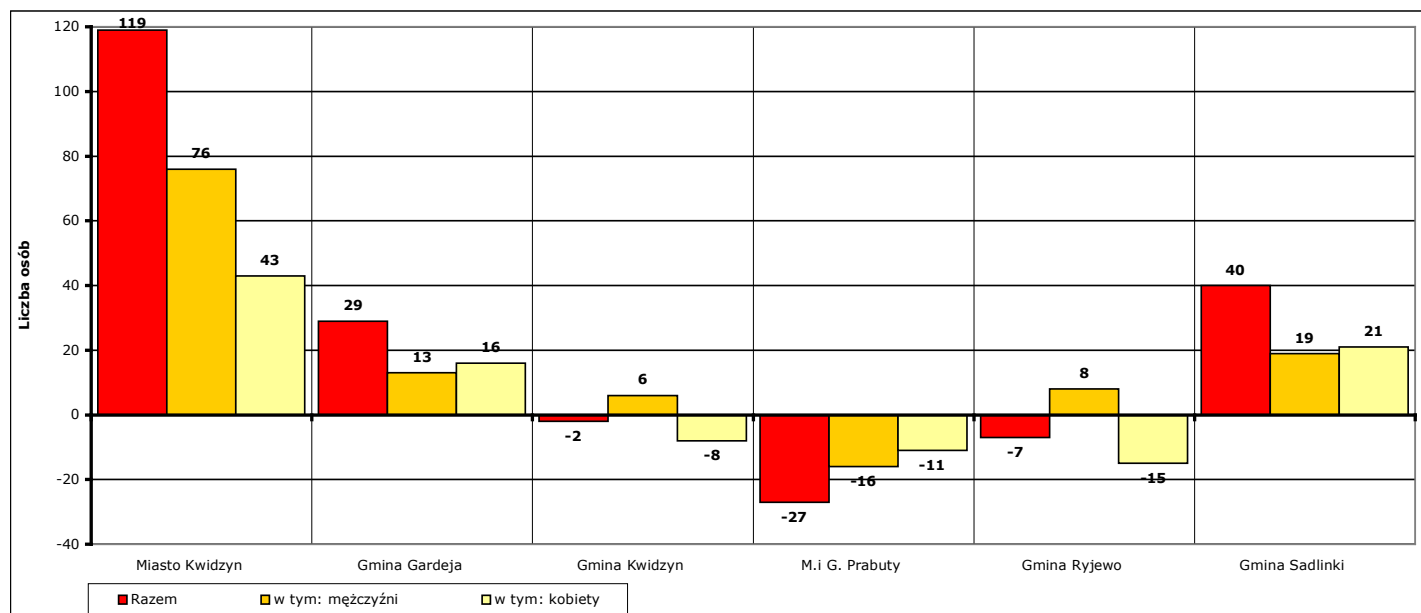
- gmina Gardeja
 - liczba bezrobotnych ogółem **wzrosła** o **29 osób** (z **273** do **302**, o **10,6%**), w tym:
 - liczba bezrobotnych mężczyzn **wzrosła** o **13 osób** (z **82** do **95**, o **15,9%**)
 - liczba bezrobotnych kobiet **wzrosła** o **16 osób** (z **191** do **207**, o **8,4%**)

- gmina Kwidzyn
 - liczba bezrobotnych ogółem **spadła** o **2 osoby** (z **323** do **321**, o **0,6%**), w tym:
 - liczba bezrobotnych mężczyzn **wzrosła** o **6 osób** (z **103** do **109**, o **5,8%**)
 - liczba bezrobotnych kobiet **spadła** o **8 osób** (z **220** do **212**, o **3,6%**)

- miasto i gmina Prabuty
 - liczba bezrobotnych ogółem **spadła** o **27 osób** (z **418** do **391**, o **6,5%**), w tym:
 - liczba bezrobotnych mężczyzn **spadła** o **16 osób** (z **160** do **144**, o **10%**)
 - liczba bezrobotnych kobiet **spadła** o **11 osób** (z **258** do **247**, o **4,3%**)

- gmina Ryjewo
 - liczba bezrobotnych ogółem **spadła** o **7 osób** (z **186** do **179**, o **3,8%**), w tym:
 - liczba bezrobotnych mężczyzn **wzrosła** o **8 osób** (z **64** do **72**, o **12,5%**)
 - liczba bezrobotnych kobiet **spadła** o **15 osób** (z **122** do **107**, o **12,3%**)

- gmina Sadlinki
 - liczba bezrobotnych ogółem **wzrosła** o **40 osób** (z **132** do **172**, o **30,3%**), w tym:
 - liczba bezrobotnych mężczyzn **wzrosła** o **19 osób** (z **45** do **64**, o **42,2%**)
 - liczba bezrobotnych kobiet **wzrosła** o **21 osób** (z **87** do **108**, o **24,1%**)



Wykres 14. Spadek/wzrost liczby bezrobotnych w poszczególnych jednostkach podziału terytorialnego powiatu na koniec lipca 2025 r., w porównaniu do końca lipca 2024 r.

5. Osoby, które w lipcu 2025 r. w wyniku rejestracji nabyły status osoby bezrobotnej.

W lipcu 2025 r. zarejestrowano jako bezrobotne **282 osoby** (od początku 2025 r. - **2029**), w tym:

a) **254 osoby** poprzednio pracujące (od początku 2025 r. - **1880**)

z tego **15 osób** zwolnionych z przyczyn dotyczących zakładu pracy (od początku 2025 r. - **251**)

28 osób dotychczas niepracujących (od początku 2025 r. - **149**)

b) **110 mężczyzn** (od początku 2025 r. - **958**)

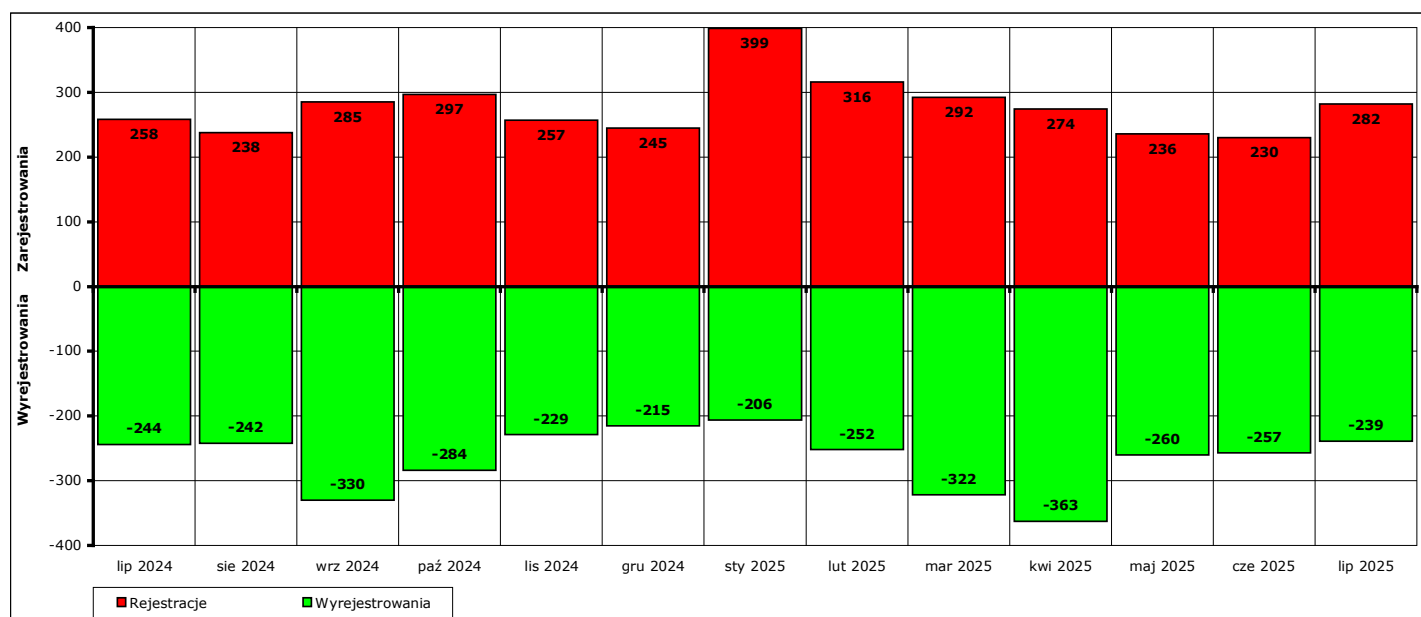
172 kobiety (od początku 2025 r. - **1071**)

c) **73 osoby** z prawem do zasiłku (od początku 2025 r. - **695**)

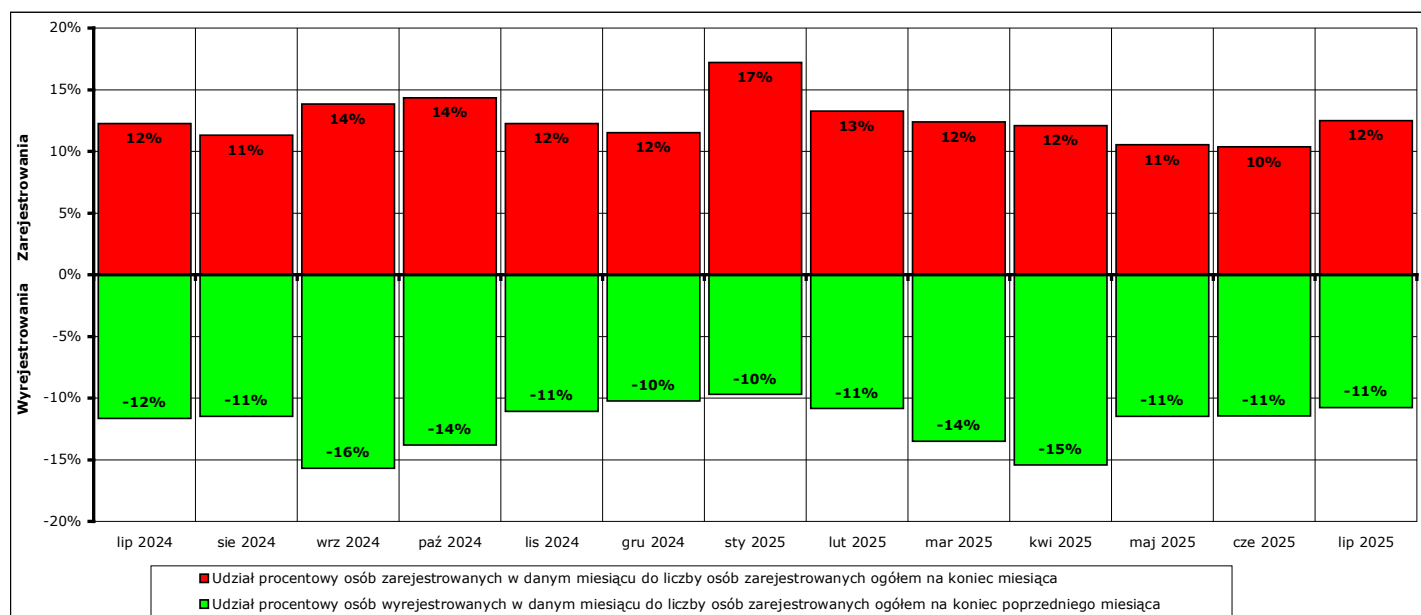
209 osób bez prawa do zasiłku (od początku 2025 r. - **1334**)

d) **117 osób** z obszarów wiejskich (od początku 2025 r. - **906**)

165 osób z obszarów miejskich (od początku 2025 r. - **1123**)



Wykres 15. Bilans rejestracji osób bezrobotnych i wyłączeń z ewidencji osób bezrobotnych w okresie lipiec 2024 r. - lipiec 2025 r.



Wykres 16. Bilans rejestracji osób bezrobotnych i wyłączeń z ewidencji osób bezrobotnych w okresie lipiec 2024 r. - lipiec 2025 r.

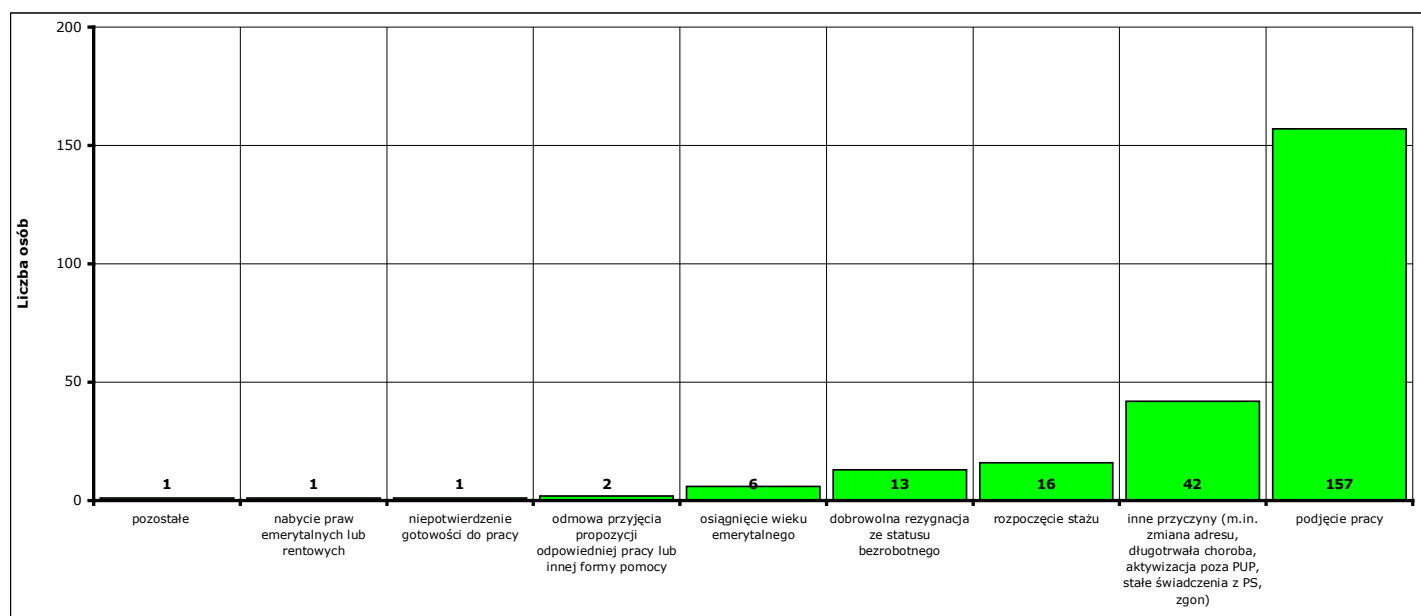
6. Osoby pozbawione statusu osoby bezrobotnej w lipcu 2025 r.

W **lipcu 2025 r.** w Powiatowym Urzędzie Pracy w Kwidzynie pozbawiono statusu osoby bezrobotnej i wyłączono z ewidencji **239 bezrobotnych** (od początku 2025 r. - **1899**).

Przyczyny pozbawienia statusu osoby bezrobotnej:

- podjęcia pracy - **157 osób** (od początku 2025 r. - **1144**)
 - z tego: pracy niesubsydiowanej - **135 osób** (od początku 2025 r. - **1043**)
 - pracy subsydiowanej - **22 osoby** (od początku 2025 r. - **101**)
- rozpoczęcia szkolenia - **0 osób** (od początku 2025 r. - **55**)
- rozpoczęcia stażu - **16 osób** (od początku 2025 r. - **151**)
- rozpoczęcia przygotowania zawodowego dorosłych - **0 osób** (od początku 2025 r. - **0**)
- rozpoczęcia pracy społecznie użytecznej - **0 osób** (od początku 2025 r. - **20**)
- skierowania do agencji zatrudnienia w ramach zlecenia działań aktywizacyjnych - **0 osób** (od początku 2025 r. - **0**)
- odmowy bez uzasadnionej przyczyny przyjęcia propozycji odpowiedniej pracy lub innej formy pomocy - **2 osoby** (od początku 2025 r. - **27**)
- niepotwierdzenia gotowości do pracy - **1 osoba** (od początku 2025 r. - **168**)
- dobrowolnej rezygnacji ze statusu bezrobotnego - **13 osób** (od początku 2025 r. - **100**)
- podjęcia nauki - **0 osób** (od początku 2025 r. - **0**)
- osiągnięcia wieku emerytalnego - **6 osób** (od początku 2025 r. - **27**)
- nabycia praw emerytalnych lub rentowych - **1 osoba** (od początku 2025 r. - **12**)
- nabycia praw do świadczenia przedemerytalnego - **1 osoba** (od początku 2025 r. - **4**)
- z innych przyczyn - **42 osoby** (od początku 2025 r. - **191**)

Inne przyczyny pozbawienia statusu osoby bezrobotnej to przyczyny nie wymienione enumeratywnie w sprawozdaniu MPIPS-01 Dział 1.2. Są to między innymi: zmiana miejsca zamieszkania, długotrwała niezdolność do pracy, pozbawienie wolności, pobieranie niektórych rodzajów świadczeń społecznych i socjalnych, zgon oraz inne przypadki określone w ustawie z dnia 20 kwietnia 2004 r. o promocji zatrudnienia i instytucjach rynku pracy.



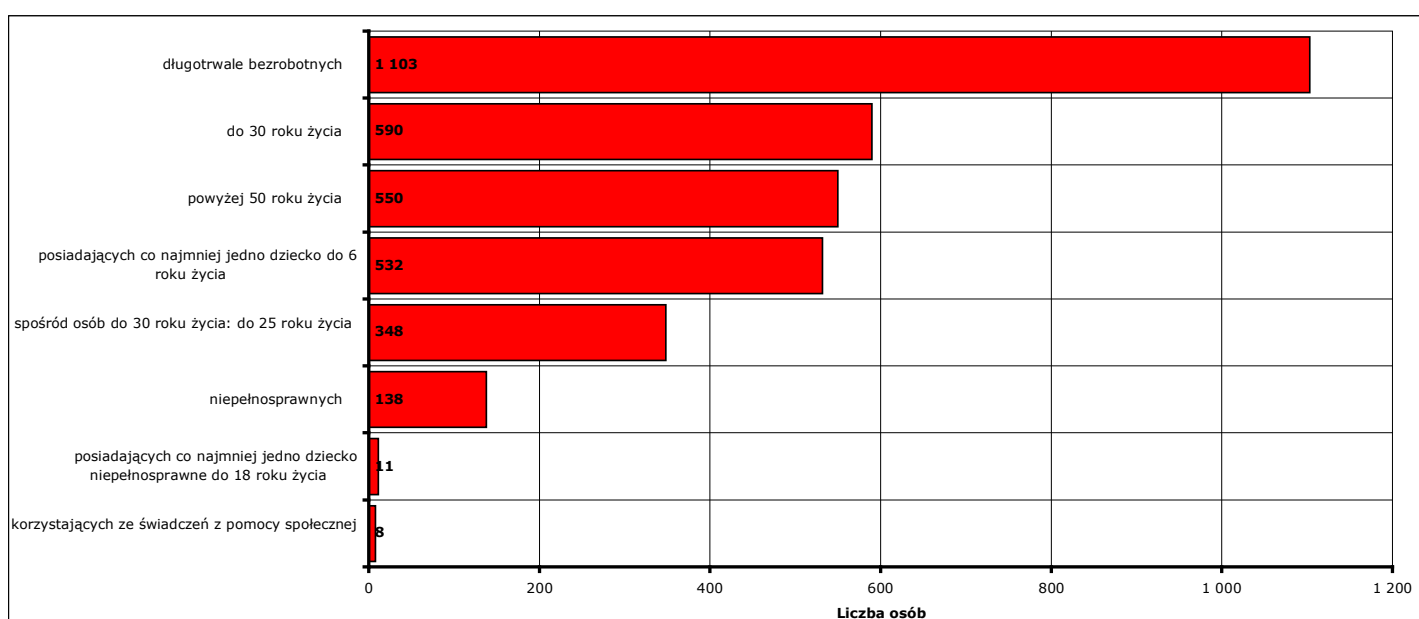
Wykres 17. Struktura i liczba wyłączeń z ewidencji bezrobotnych w lipcu 2025 r.

7. Osoby bezrobotne według wybranych kategorii zarejestrowane na koniec lipca 2025 r.

Uwaga: w związku ze zmianą ustawy zniknęło pojęcie „osób w szczególnej sytuacji na rynku pracy”. Natomiast w zestawieniach statystycznych pozostał podział osób na poszczególne kategorie, dotychczas składające się na „szczególną sytuację na rynku pracy”:

W nawiasie podano udział procentowy w ogólnej liczbie zarejestrowanych osób bezrobotnych.

- **590 osób** do 30 roku życia (**26,1%**)
w tym **348 osób** do 25 roku życia (**15,4%**)
- **1103 osoby** długotrwale bezrobotne (**48,8%**)
- **550 osób** powyżej 50 roku życia (**24,4%**)
- **8 osób** korzystających ze świadczeń z pomocy społecznej (**0,4%**)
- **532 osoby** posiadające co najmniej jedno dziecko do 6 roku życia (**23,6%**)
- **11 osób** posiadających co najmniej jedno dziecko niepełnosprawne do 18 roku życia (**0,5%**)
- **138 osób** niepełnosprawnych (**6,1%**)



Wykres 18. Liczba osób bezrobotnych posiadających status osoby pozostającej w szczególnej sytuacji na rynku pracy, stan na koniec lipca 2025 r.

8. Zatrudnienie cudzoziemców.

Na podstawie zmian w przepisach ustawy o promocji zatrudnienia i instytucjach rynku pracy, obowiązujących od stycznia 2018 roku, powiatowe urzędy pracy rejestrują i rozpatrują wnioski składane do starosty o wydanie zezwolenia na pracę sezonową oraz oświadczenia o powierzeniu wykonywania pracy cudzoziemcowi.

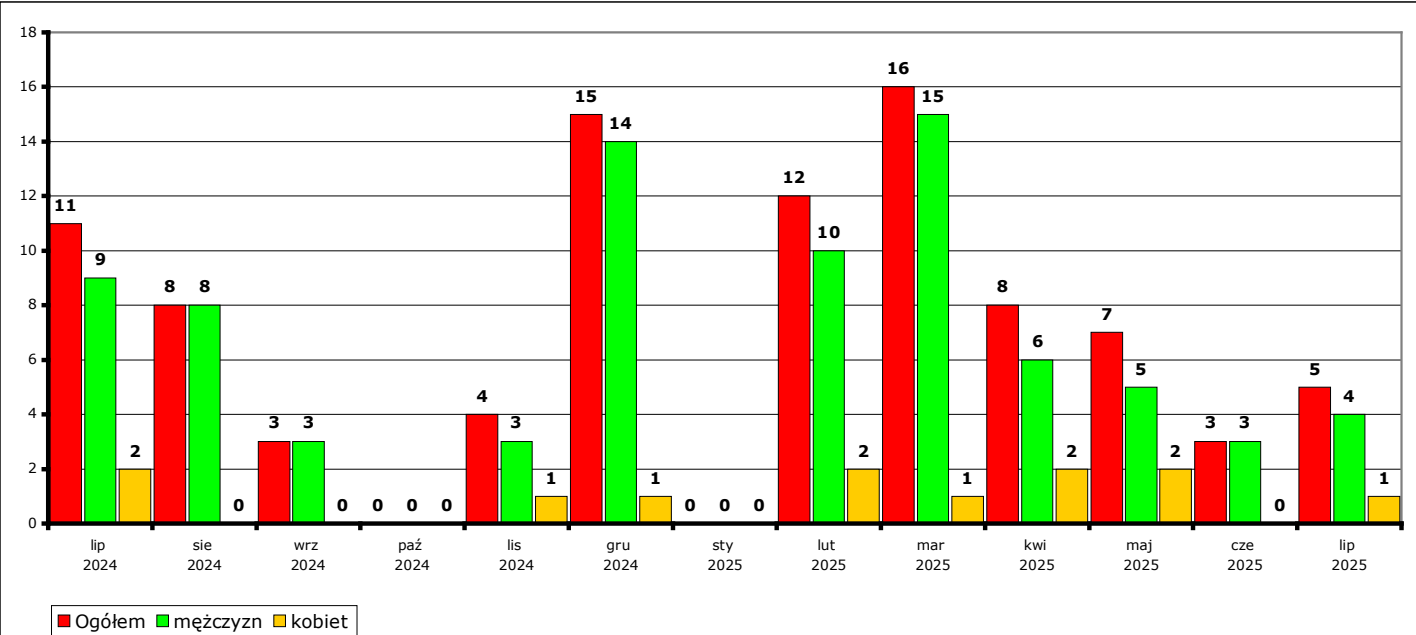
W 2025 r. nie wpłynął żaden wniosek o wydanie zezwolenia na pracę sezonową.

Informacje dotyczące oświadczeń o powierzeniu wykonywania pracy cudzoziemcowi znajdują się w poniższych tabelach i wykresach.

a) liczba złożonych oświadczeń

		lip 2024	sie 2024	wrz 2024	paź 2024	lis 2024	gru 2024	sty 2025	lut 2025	mar 2025	kwi 2025	maj 2025	cze 2025	lip 2025	OGÓŁEM w 2025 r.	OGÓŁEM 12 mies.
OGÓŁEM	Ogółem	11	8	3	0	4	15	0	12	16	8	7	3	5	51	81
	mężczyzn	9	8	3	0	3	14	0	10	15	6	5	3	4	43	71
	kobiet	2	0	0	0	1	1	0	2	1	2	2	0	1	8	10
Ukraina	Ogółem	2	7	1	0	1	2	0	0	4	0	1	1	2	8	19
	mężczyzn	2	7	1	0	1	2	0	0	3	0	1	1	2	7	18
	kobiet	0	0	0	0	0	0	0	0	1	0	0	0	0	1	1
Rosja	Ogółem	0	0	0	0	0	0	0	0	0	0	0	0	0	0	0
	mężczyzn	0	0	0	0	0	0	0	0	0	0	0	0	0	0	0
	kobiet	0	0	0	0	0	0	0	0	0	0	0	0	0	0	0
Mołdawia	Ogółem	0	0	1	0	0	0	0	0	0	0	0	0	0	0	1
	mężczyzn	0	0	1	0	0	0	0	0	0	0	0	0	0	0	1
	kobiet	0	0	0	0	0	0	0	0	0	0	0	0	0	0	0
Gruzja	Ogółem	0	0	0	0	3	0	0	3	0	0	2	0	1	6	9
	mężczyzn	0	0	0	0	2	0	0	1	0	0	0	0	1	2	4
	kobiet	0	0	0	0	1	0	0	2	0	0	2	0	0	4	5
Białoruś	Ogółem	9	1	1	0	0	13	0	5	11	8	3	2	2	31	46
	mężczyzn	7	1	1	0	0	12	0	5	11	6	3	2	1	28	42
	kobiet	2	0	0	0	0	1	0	0	0	2	0	0	1	3	4
Armenia	Ogółem	0	0	0	0	0	0	0	4	1	0	1	0	0	6	6
	mężczyzn	0	0	0	0	0	0	0	4	1	0	1	0	0	6	6
	kobiet	0	0	0	0	0	0	0	0	0	0	0	0	0	0	0

Liczba złożonych oświadczeń o powierzeniu wykonywania pracy cudzoziemcowi w poszczególnych miesiącach w okresie lipiec 2024 r. - lipiec 2025 r. (w podziale na obywatelstwo i płeć).

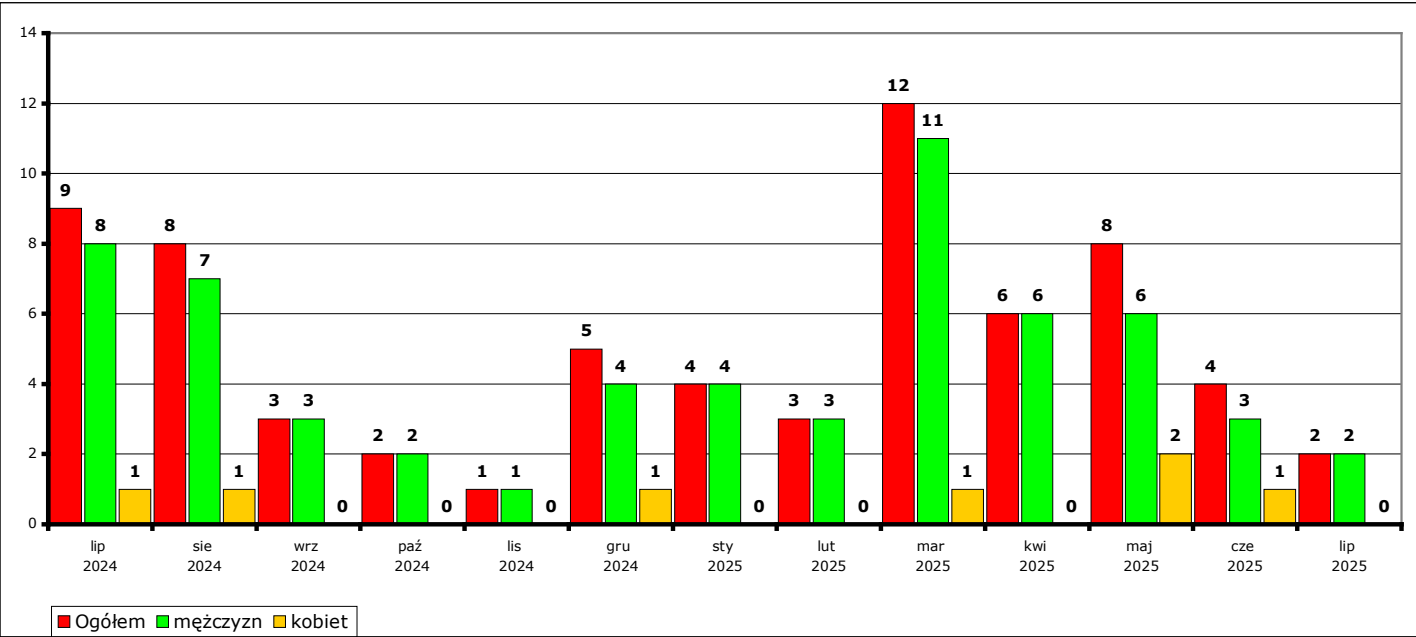


Wykres 20. Liczba złożonych oświadczeń o powierzeniu wykonywania pracy cudzoziemcowi w poszczególnych miesiącach w okresie lipiec 2024 r. - lipiec 2025 r.

b) osoby rozpoczynające pracę w miesiącu

		lip 2024	sie 2024	wrz 2024	paź 2024	lis 2024	gru 2024	sty 2025	lut 2025	mar 2025	kwi 2025	maj 2025	cze 2025	lip 2025	OGÓŁEM w 2025 r.	OGÓŁEM 12 mies.
OGÓŁŁEM	Ogółem	9	8	3	2	1	5	4	3	12	6	8	4	2	39	58
	mężczyzn	8	7	3	2	1	4	4	3	11	6	6	3	2	35	52
	kobiet	1	1	0	0	0	1	0	0	1	0	2	1	0	4	6
Ukraina	Ogółem	2	4	2	1	0	1	1	0	1	0	2	0	0	4	12
	mężczyzn	2	4	2	1	0	1	1	0	1	0	2	0	0	4	12
	kobiet	0	0	0	0	0	0	0	0	0	0	0	0	0	0	0
Rosja	Ogółem	0	0	0	0	0	0	0	0	0	0	0	0	0	0	0
	mężczyzn	0	0	0	0	0	0	0	0	0	0	0	0	0	0	0
	kobiet	0	0	0	0	0	0	0	0	0	0	0	0	0	0	0
Mołdawia	Ogółem	0	0	0	0	0	0	0	0	0	0	0	0	0	0	0
	mężczyzn	0	0	0	0	0	0	0	0	0	0	0	0	0	0	0
	kobiet	0	0	0	0	0	0	0	0	0	0	0	0	0	0	0
Gruzja	Ogółem	0	0	0	0	1	1	0	1	1	0	1	0	0	3	5
	mężczyzn	0	0	0	0	1	0	0	1	0	0	0	0	0	1	2
	kobiet	0	0	0	0	0	1	0	0	1	0	1	0	0	2	3
Białoruś	Ogółem	6	4	1	1	0	3	3	2	6	6	3	4	2	26	35
	mężczyzn	5	3	1	1	0	3	3	2	6	6	2	3	2	24	32
	kobiet	1	1	0	0	0	0	0	0	0	0	1	1	0	2	3
Armenia	Ogółem	1	0	0	0	0	0	0	0	4	0	2	0	0	6	6
	mężczyzn	1	0	0	0	0	0	0	0	4	0	2	0	0	6	6
	kobiet	0	0	0	0	0	0	0	0	0	0	0	0	0	0	0

Liczba osób rozpoczynających pracę na podstawie oświadczeń o powierzeniu wykonywania pracy cudzoziemcowi w poszczególnych miesiącach w okresie lipiec 2024 r. - lipiec 2025 r. (w podziale na obywatelstwo i płeć).

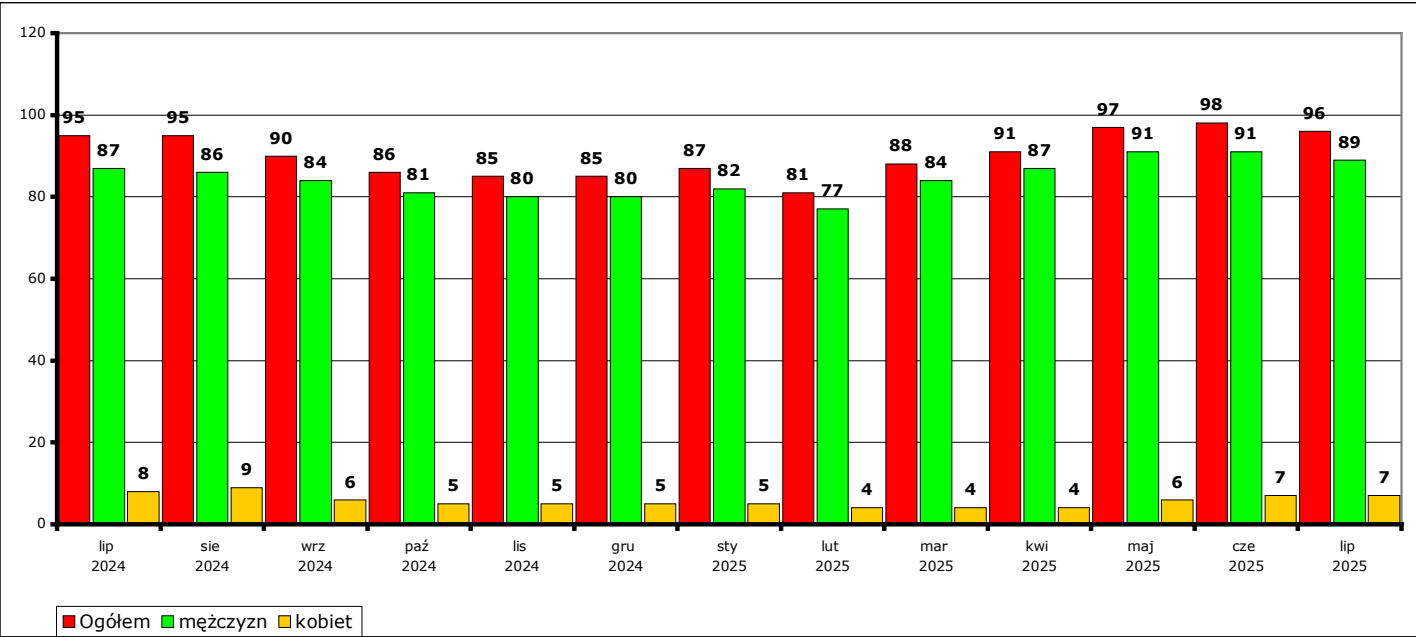


Wykres 21. Liczba osób rozpoczynających pracę na podstawie oświadczeń o powierzeniu wykonywania pracy cudzoziemcowi w poszczególnych miesiącach w okresie lipiec 2024 r. - lipiec 2025 r.

c) osoby pracujące w miesiącu

		lip 2024	sie 2024	wrz 2024	paź 2024	lis 2024	gru 2024	sty 2025	lut 2025	mar 2025	kwi 2025	maj 2025	cze 2025	lip 2025	OGÓŁEM w 2025 r.	OGÓŁEM 12 mies.
OGÓŁEM	Ogółem	95	95	90	86	85	85	87	81	88	91	97	98	96	x	x
	mężczyzn	87	86	84	81	80	80	82	77	84	87	91	91	89	x	x
	kobiet	8	9	6	5	5	5	5	4	4	4	6	7	7	x	x
Ukraina	Ogółem	35	38	37	38	37	36	36	31	31	30	32	31	28	x	x
	mężczyzn	34	37	36	37	36	35	35	31	31	30	32	31	28	x	x
	kobiet	1	1	1	1	1	1	1	0	0	0	0	0	0	x	x
Rosja	Ogółem	1	0	0	0	0	0	0	0	0	0	0	0	0	x	x
	mężczyzn	1	0	0	0	0	0	0	0	0	0	0	0	0	x	x
	kobiet	0	0	0	0	0	0	0	0	0	0	0	0	0	x	x
Mołdawia	Ogółem	2	1	1	0	0	0	0	0	0	0	0	0	0	x	x
	mężczyzn	2	1	1	0	0	0	0	0	0	0	0	0	0	x	x
	kobiet	0	0	0	0	0	0	0	0	0	0	0	0	0	x	x
Gruzja	Ogółem	2	2	1	1	2	3	3	4	3	3	4	4	4	x	x
	mężczyzn	1	1	1	1	2	2	2	3	2	2	2	2	2	x	x
	kobiet	1	1	0	0	0	1	1	1	1	1	2	2	2	x	x
Białoruś	Ogółem	47	46	44	42	41	41	44	42	47	51	52	54	55	x	x
	mężczyzn	42	40	40	39	38	39	42	40	45	49	49	50	51	x	x
	kobiet	5	6	4	3	3	2	2	2	2	2	3	4	4	x	x
Armenia	Ogółem	8	8	7	5	5	5	4	4	7	7	9	9	9	x	x
	mężczyzn	7	7	6	4	4	4	3	3	6	6	8	8	8	x	x
	kobiet	1	1	1	1	1	1	1	1	1	1	1	1	1	x	x

Liczba osób pracujących na podstawie oświadczeń o powierzeniu wykonywania pracy cudzoziemcowi w poszczególnych miesiącach w okresie lipiec 2024 r. - lipiec 2025 r. (w podziale na obywatelstwo i płeć).



Wykres 22. Liczba osób pracujących na podstawie oświadczeń o powierzeniu wykonywania pracy cudzoziemcowi w poszczególnych miesiącach w okresie lipiec 2024 r. - lipiec 2025 r.

UWAGA:

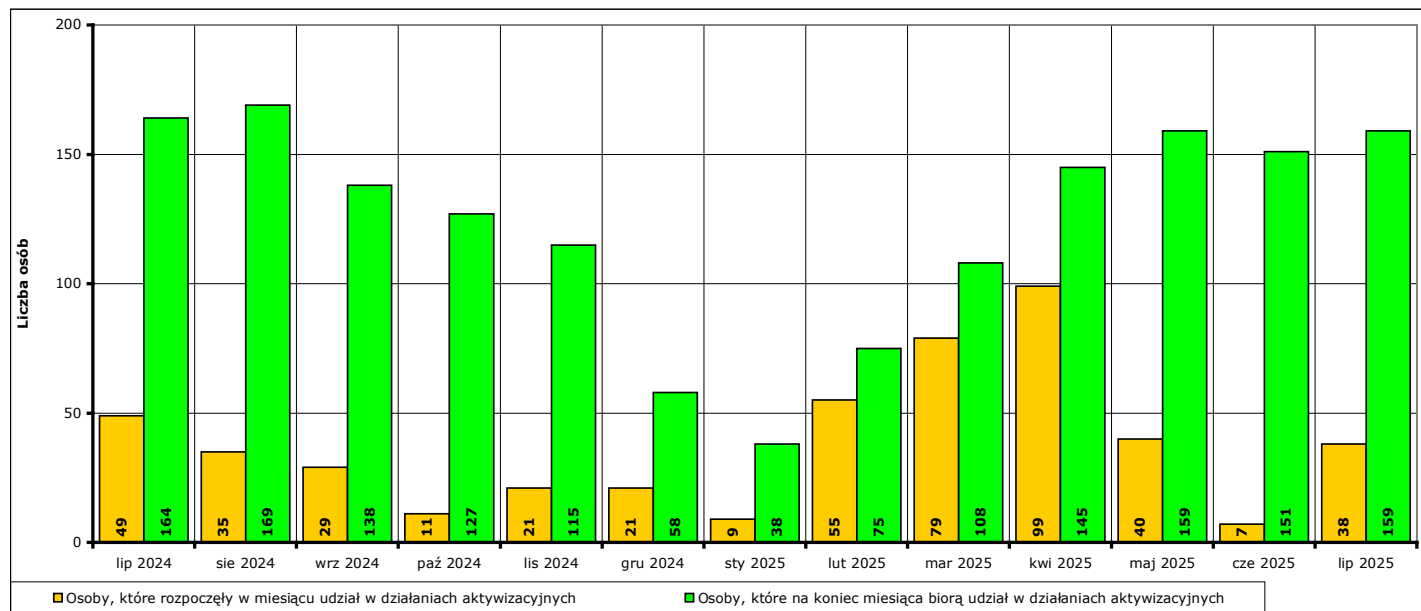
Powyższe tabele i wykresy **nie zawierają** informacji o liczbie cudzoziemców pracujących na podstawie zezwoleń wydawanych przez wojewodę, zatrudnionych przez agencje zatrudnienia nie działające na obszarze powiatu kwidzyńskiego oraz zatrudnionych na obszarze powiatu kwidzyńskiego na podstawie wniosków złożonych w innych powiatowych urzędach pracy. Z powodu braku umocowania prawnego i odpowiednich narzędzi dane o faktycznej liczbie cudzoziemców zatrudnionych w danym powiecie **nie są** zbierane przez żadną instytucję.

Informacje za poszczególne miesiące mogą się różnić od informacji publikowanych w ubiegłych miesiącach, ponieważ część wnioskodawców zatrudniających cudzoziemców na podstawie oświadczenia o powierzeniu wykonywania pracy z opóźnieniem informuje o datach faktycznego rozpoczęcia i zakończenia zatrudnienia.

9. Aktywne formy przeciwdziałania bezrobociu w lipcu 2025 r. Informacja skrócona.

W **lipcu 2025 r.** udział w działaniach aktywizacyjnych na rynku pracy, finansowanych z Funduszu Pracy, rozpoczęło **38 osób** (od początku 2025 r. - **327**).

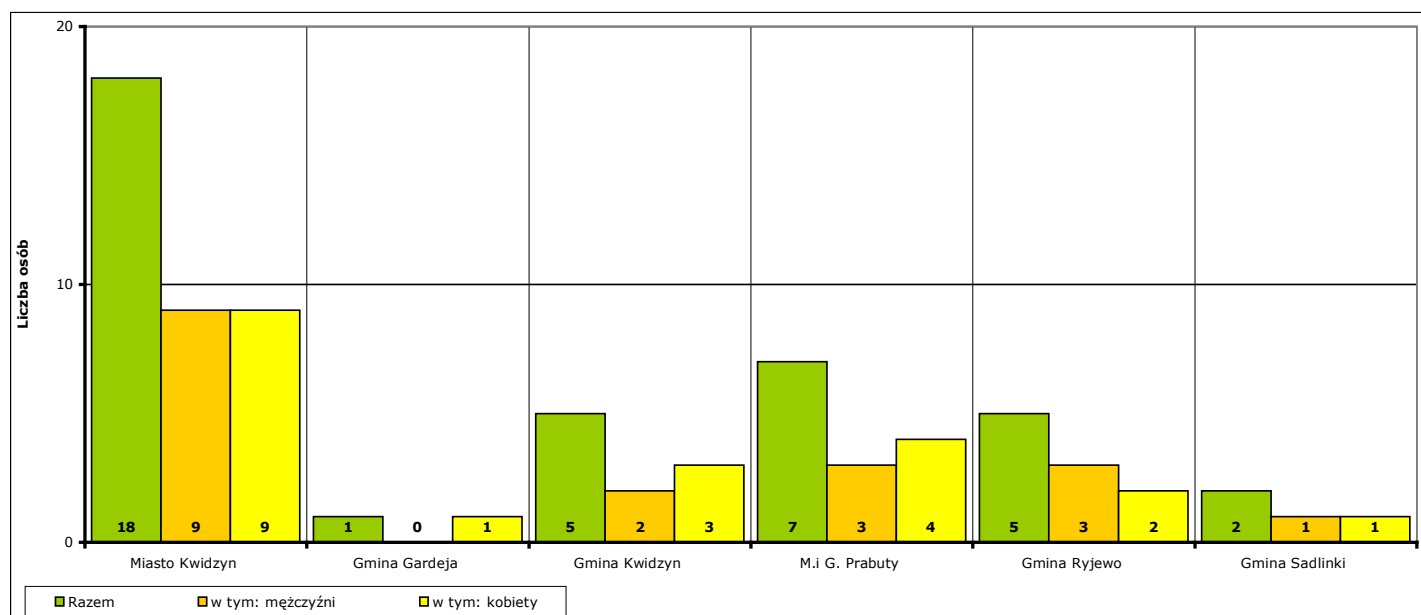
Według stanu na koniec **lipca 2025 r.** w działaniach aktywizacyjnych na rynku pracy finansowanych z Funduszu Pracy uczestniczy łącznie **159 osób**, w tym **59 mężczyzn** i **100 kobiet**.



Wykres 23. Osoby bezrobotne objęte udziałem w działaniach aktywizacyjnych finansowanych z Funduszu Pracy w okresie lipiec 2024 r. - lipiec 2025 r.

Osoby, które rozpoczęły uczestnictwo w działaniach aktywizacyjnych w **lipcu 2025 r.** w podziale na jednostki terytorialne powiatu kwidzińskiego:

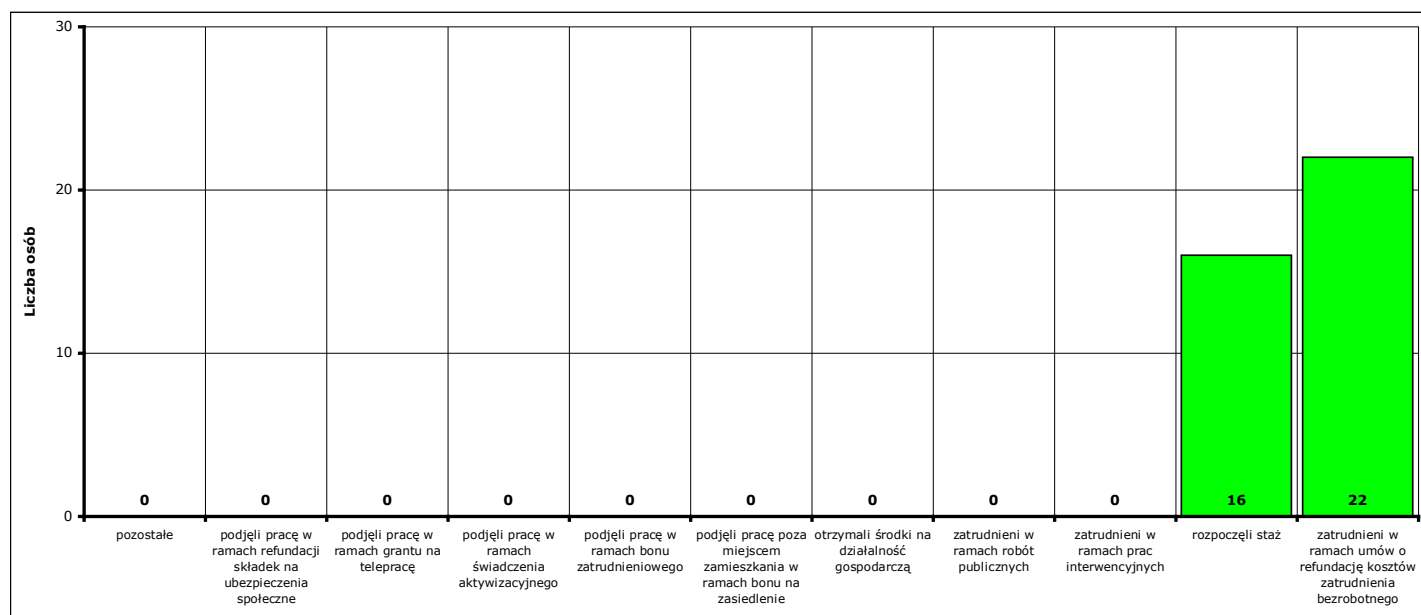
- Miasto Kwidzyn	ogółem 18 osób ,	w tym: 9 mężczyzn ,	9 kobiet
- Gmina Gardeja	ogółem 1 osoba ,	w tym: 0 mężczyzn ,	1 kobieta
- Gmina Kwidzyn	ogółem 5 osób ,	w tym: 2 mężczyzn ,	3 kobiety
- Miasto i gmina Prabuty	ogółem 7 osób ,	w tym: 3 mężczyzn ,	4 kobiety
- Gmina Ryjewo	ogółem 5 osób ,	w tym: 3 mężczyzn ,	2 kobiety
- Gmina Sadlinki	ogółem 2 osoby ,	w tym: 1 mężczyzna ,	1 kobieta



Wykres 24. Liczba osób bezrobotnych, które rozpoczęły udział w działaniach aktywizacyjnych finansowanych z Funduszu Pracy w lipcu 2025 r. (w podziale na jednostki terytorialne powiatu kwidzińskiego).

Osoby, które rozpoczęły uczestnictwo w działaniach aktywizacyjnych w **lipcu 2025 r.** w podziale na rodzaj działań:

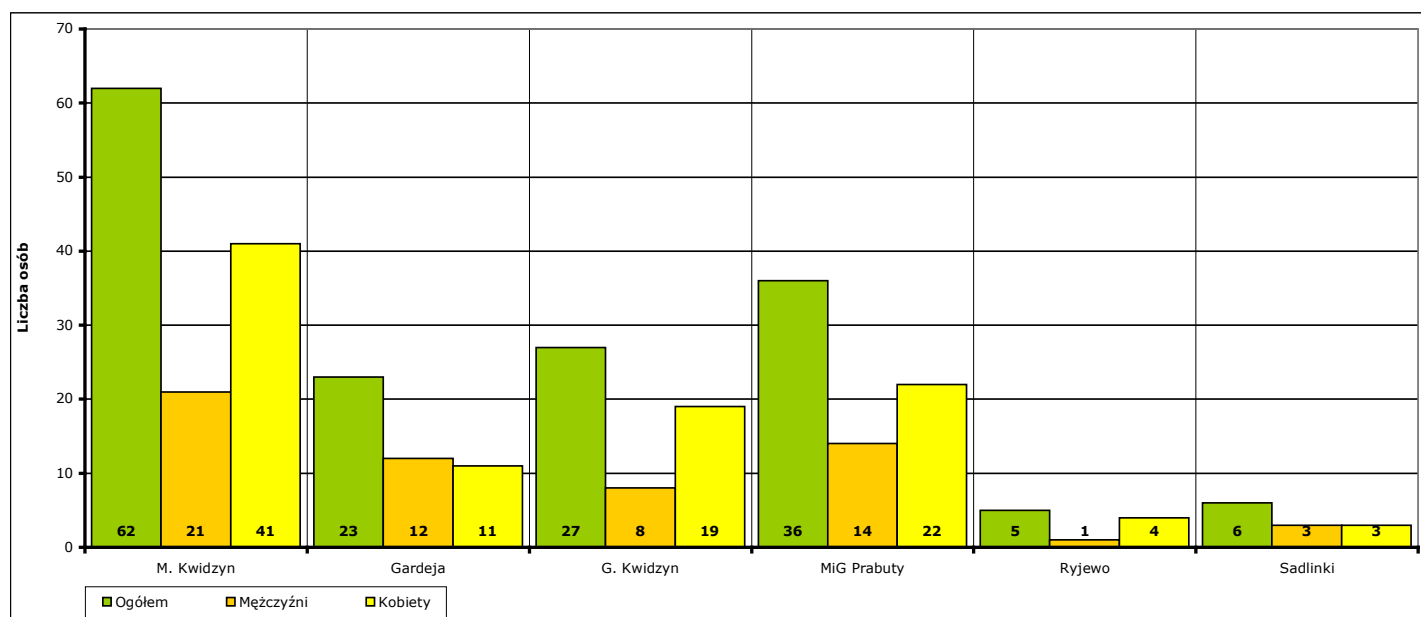
- zatrudnieni w ramach prac interwencyjnych - **0** (od początku 2025 r. - **12**)
- zatrudnieni w ramach robót publicznych - **0** (od początku 2025 r. - **1**)
- którzy otrzymali środki na działalność gospodarczą - **0** (od początku 2025 r. - **37**)
- zatrudnieni w ramach umów o refundację kosztów utworzenia lub wyposażenia stanowisk pracy - **22** (od początku 2025 r. - **40**)
- rozpoczęli działalność gospodarczą poza miejscem zamieszkania w ramach bonu na zasiedlenie - **0** (od początku 2025 r. - **0**)
- zatrudnieni poza miejscem zamieszkania w ramach bonu na zasiedlenie - **0** (od początku 2025 r. - **7**)
- zatrudnieni w ramach bonu zatrudnieniowego - **0** (od początku 2025 r. - **0**)
- zatrudnieni w ramach świadczenia aktywizacyjnego - **0** (od początku 2025 r. - **0**)
- zatrudnieni w ramach grantu na telepracę - **0** (od początku 2025 r. - **0**)
- zatrudnieni w ramach refundacji składek na ubezpieczenie społeczne - **0** (od początku 2025 r. - **0**)
- zatrudnieni w ramach dofinansowanie wynagrodzenia za zatrudnionego skierowanego bezrobotnego powyżej 50 roku życia - **0** (od początku 2025 r. - **0**)
- zatrudnieni w ramach innych subsydiowanych form zatrudnienia - **0** (od początku 2025 r. - **4**)
- rozpoczynający szkolenie - **0** (od początku 2025 r. - **55**)
 - w tym bez bonu szkoleniowego - **0** (od początku 2025 r. - **51**)
 - w tym w ramach bonu szkoleniowego - **0** (od początku 2025 r. - **4**)
- rozpoczynający staż - **16** (od początku 2025 r. - **151**)
 - w tym bez bonu stażowego - **16** (od początku 2025 r. - **151**)
 - w tym w ramach bonu stażowego - **0** (od początku 2025 r. - **0**)
- rozpoczynający przygotowanie zawodowe dorosłych - **0** (od początku 2025 r. - **0**)
- rozpoczynający prace społecznie użyteczne - **0** (od początku 2025 r. - **20**)
 - w tym poza PAI - **0** (od początku 2025 r. - **20**)
 - w tym w ramach PAI - **0** (od początku 2025 r. - **0**)
- skierowani do agencji zatrudnienia w ramach zlecania działań aktywizacyjnych - **0** (od początku 2025 r. - **0**)



Wykres 25. Liczba osób bezrobotnych, które rozpoczęły udział w działaniach aktywizacyjnych finansowanych z Funduszu Pracy w lipcu 2025 r. (w podziale na rodzaj działań).

Osoby, które na koniec **lipca 2025 r.** uczestniczą w działaniach aktywizacyjnych w podziale na jednostki terytorialne powiatu kwidzyńskiego:

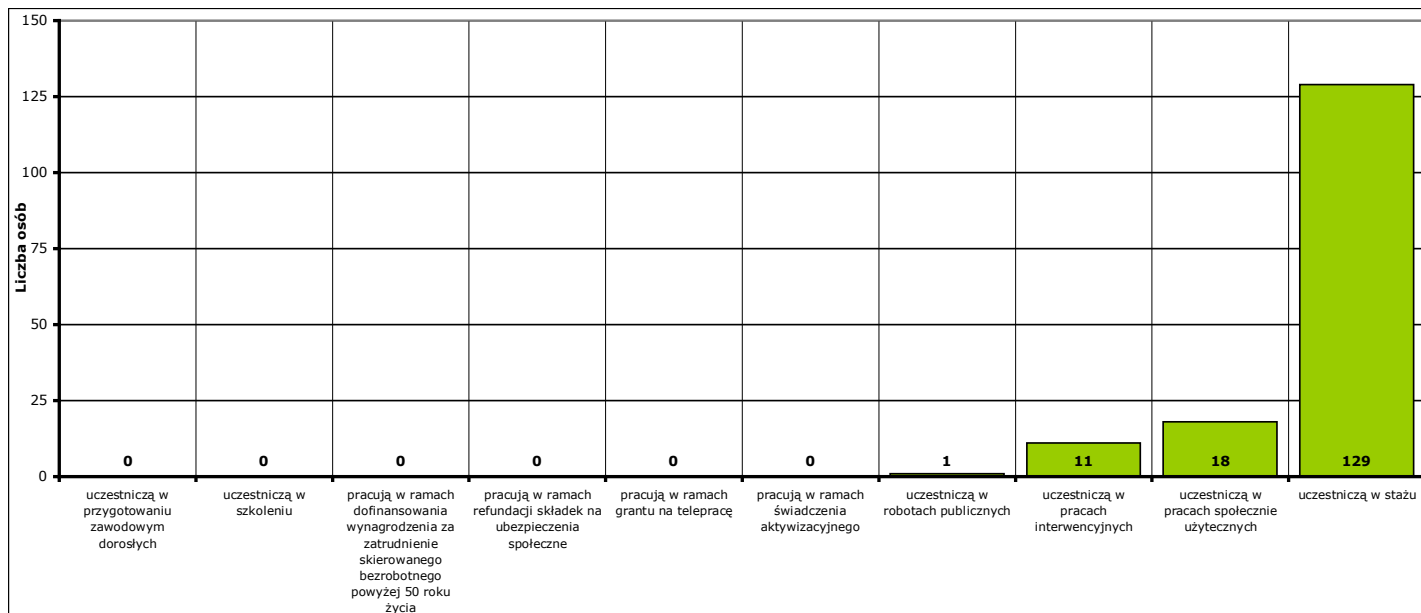
- Miasto Kwidzyn	ogółem 62 osoby ,	w tym: 21 mężczyzn ,	41 kobiet
- Gmina Gardeja	ogółem 23 osoby ,	w tym: 12 mężczyzn ,	11 kobiet
- Gmina Kwidzyn	ogółem 27 osób ,	w tym: 8 mężczyzn ,	19 kobiet
- Miasto i gmina Prabuty	ogółem 36 osób ,	w tym: 14 mężczyzn ,	22 kobiety
- Gmina Ryjewo	ogółem 5 osób ,	w tym: 1 mężczyzna ,	4 kobiety
- Gmina Sadlinki	ogółem 6 osób ,	w tym: 3 mężczyzn ,	3 kobiety



Wykres 26. Liczba osób bezrobotnych, które uczestniczą w działaniach aktywizacyjnych finansowanych z Funduszu Pracy na koniec lipca 2025 r. (w podziale na jednostki terytorialne powiatu kwidzyńskiego).

Osoby, które na koniec **lipca 2025 r.** uczestniczą w działaniach aktywizacyjnych w podziale na rodzaj działań:

- zatrudnieni w ramach prac interwencyjnych - **11**,
- zatrudnieni w ramach robót publicznych - **1**,
- odbywający szkolenie - **0**,
 - w tym bez bonu szkoleniowego - **0**,
 - w tym w ramach bonu szkoleniowego - **0**,
- odbywający staż - **129**,
 - w tym bez bonu stażowego - **129**,
 - w tym w ramach bonu stażowego - **0**,
- odbywający przygotowanie zawodowe dorosłych - **0**,
- odbywający prace społecznie użyteczne - **18**.
 - w tym poza PAI - **18**,
 - w tym w ramach PAI - **0**,
- zatrudnieni w ramach świadczenia aktywizacyjnego - **0**,
- zatrudnieni w ramach grantu na telepracę - **0**,
- zatrudnieni w ramach refundacji składek na ubezpieczenie społeczne - **0**,
- zatrudnieni w ramach dofinansowania wynagrodzenia za zatrudnienie skierowanego bezrobotnego powyżej 50 roku życia - **0**,
 - w tym do 60 roku życia - **0**,
 - w tym powyżej 60 roku życia - **0**,



Wykres 27. Liczba osób bezrobotnych, które uczestniczą w działaniach aktywizacyjnych finansowanych z Funduszu Pracy na koniec lipca 2025 r. (w podziale na rodzaj działań).

NOTATKI:

[illegible]

9a. Aktywne formy przeciwdziałania bezrobociu w lipcu 2025 r. Informacje szczegółowe.

Aktywne formy przeciwdziałania bezrobociu OGÓŁEM	w lipcu 2025 r.			od początku 2025 r.			na koniec lipca 2025 r.		
	ogółem	mężczyźni	kobiety	ogółem	mężczyźni	kobiety	ogółem	mężczyźni	kobiety
POWIAT	38	18	20	327	146	181	159	59	100
Miasto Kwidzyn	18	9	9	138	56	82	62	21	41
Gmina Gardeja	1	0	1	36	18	18	23	12	11
Gmina Kwidzyn	5	2	3	52	21	31	27	8	19
Miasto i gmina Prabuty	7	3	4	55	25	30	36	14	22
Gmina Ryjewo	5	3	2	22	11	11	5	1	4
Gmina Sadlinki	2	1	1	24	15	9	6	3	3

Rozpoczęcie prac interwencyjnych	w lipcu 2025 r.			od początku 2025 r.			na koniec lipca 2025 r.		
	ogółem	mężczyźni	kobiety	ogółem	mężczyźni	kobiety	ogółem	mężczyźni	kobiety
POWIAT	0	0	0	12	3	9	11	3	8
Miasto Kwidzyn	0	0	0	5	0	5	4	0	4
Gmina Gardeja	0	0	0	1	0	1	1	0	1
Gmina Kwidzyn	0	0	0	2	0	2	2	0	2
Miasto i gmina Prabuty	0	0	0	3	2	1	3	2	1
Gmina Ryjewo	0	0	0	0	0	0	0	0	0
Gmina Sadlinki	0	0	0	1	1	0	1	1	0

Rozpoczęcie robót publicznych	w lipcu 2025 r.			od początku 2025 r.			na koniec lipca 2025 r.		
	ogółem	mężczyźni	kobiety	ogółem	mężczyźni	kobiety	ogółem	mężczyźni	kobiety
POWIAT	0	0	0	1	1	0	1	1	0
Miasto Kwidzyn	0	0	0	0	0	0	0	0	0
Gmina Gardeja	0	0	0	0	0	0	0	0	0
Gmina Kwidzyn	0	0	0	0	0	0	0	0	0
Miasto i gmina Prabuty	0	0	0	0	0	0	0	0	0
Gmina Ryjewo	0	0	0	0	0	0	0	0	0
Gmina Sadlinki	0	0	0	1	1	0	1	1	0

Otrzymanie środków z Funduszu Pracy na podjęcie działalności gospodarczej	w lipcu 2025 r.			od początku 2025 r.			na koniec lipca 2025 r.		
	ogółem	mężczyźni	kobiety	ogółem	mężczyźni	kobiety	ogółem	mężczyźni	kobiety
POWIAT	0	0	0	37	14	23	X	X	X
Miasto Kwidzyn	0	0	0	20	7	13	X	X	X
Gmina Gardeja	0	0	0	1	0	1	X	X	X
Gmina Kwidzyn	0	0	0	7	3	4	X	X	X
Miasto i gmina Prabuty	0	0	0	2	0	2	X	X	X
Gmina Ryjewo	0	0	0	4	3	1	X	X	X
Gmina Sadlinki	0	0	0	3	1	2	X	X	X

Podjęcie pracy w ramach refundacji kosztów zatrudnienia bezrobotnego	w lipcu 2025 r.			od początku 2025 r.			na koniec lipca 2025 r.		
	ogółem	mężczyźni	kobiety	ogółem	mężczyźni	kobiety	ogółem	mężczyźni	kobiety
POWIAT	22	15	7	40	32	8	X	X	X
Miasto Kwidzyn	10	7	3	14	11	3	X	X	X
Gmina Gardeja	1	0	1	4	3	1	X	X	X
Gmina Kwidzyn	2	2	0	6	5	1	X	X	X
Miasto i gmina Prabuty	2	2	0	5	5	0	X	X	X
Gmina Ryjewo	5	3	2	5	3	2	X	X	X
Gmina Sadlinki	2	1	1	6	5	1	X	X	X

Podjęcie działalności gospodarczej poza miejscem zamieszkania w ramach bonu na zasiedlenie	w lipcu 2025 r.			od początku 2025 r.			na koniec lipca 2025 r.		
	ogółem	mężczyźni	kobiety	ogółem	mężczyźni	kobiety	ogółem	mężczyźni	kobiety
POWIAT	0	0	0	0	0	0	X	X	X
Miasto Kwidzyn	0	0	0	0	0	0	X	X	X
Gmina Gardeja	0	0	0	0	0	0	X	X	X
Gmina Kwidzyn	0	0	0	0	0	0	X	X	X
Miasto i gmina Prabuty	0	0	0	0	0	0	X	X	X
Gmina Ryjewo	0	0	0	0	0	0	X	X	X
Gmina Sadlinki	0	0	0	0	0	0	X	X	X

Podjęcie pracy poza miejscem zamieszkania w ramach bonu na zasiedlenie	w lipcu 2025 r.			od początku 2025 r.			na koniec lipca 2025 r.		
	ogółem	mężczyźni	kobiety	ogółem	mężczyźni	kobiety	ogółem	mężczyźni	kobiety
POWIAT	0	0	0	7	4	3	X	X	X
Miasto Kwidzyn	0	0	0	3	1	2	X	X	X
Gmina Gardeja	0	0	0	1	1	0	X	X	X
Gmina Kwidzyn	0	0	0	0	0	0	X	X	X
Miasto i gmina Prabuty	0	0	0	1	1	0	X	X	X
Gmina Ryjewo	0	0	0	1	0	1	X	X	X
Gmina Sadlinki	0	0	0	1	1	0	X	X	X

Podjęcie pracy w ramach bonu zatrudnieniowego	w lipcu 2025 r.			od początku 2025 r.			na koniec lipca 2025 r.		
	ogółem	mężczyźni	kobiety	ogółem	mężczyźni	kobiety	ogółem	mężczyźni	kobiety
POWIAT	0	0	0	0	0	0	X	X	X
Miasto Kwidzyn	0	0	0	0	0	0	X	X	X
Gmina Gardeja	0	0	0	0	0	0	X	X	X
Gmina Kwidzyn	0	0	0	0	0	0	X	X	X
Miasto i gmina Prabuty	0	0	0	0	0	0	X	X	X
Gmina Ryjewo	0	0	0	0	0	0	X	X	X
Gmina Sadlinki	0	0	0	0	0	0	X	X	X

Podjęcie pracy w ramach świadczenia aktywizacyjnego	w lipcu 2025 r.			od początku 2025 r.			na koniec lipca 2025 r.		
	ogółem	mężczyźni	kobiety	ogółem	mężczyźni	kobiety	ogółem	mężczyźni	kobiety
POWIAT	0	0	0	0	0	0	0	0	0
Miasto Kwidzyn	0	0	0	0	0	0	0	0	0
Gmina Gardeja	0	0	0	0	0	0	0	0	0
Gmina Kwidzyn	0	0	0	0	0	0	0	0	0
Miasto i gmina Prabuty	0	0	0	0	0	0	0	0	0
Gmina Ryjewo	0	0	0	0	0	0	0	0	0
Gmina Sadlinki	0	0	0	0	0	0	0	0	0

Podjęcie pracy w ramach grantu na telepracę	w lipcu 2025 r.			od początku 2025 r.			na koniec lipca 2025 r.		
	ogółem	mężczyźni	kobiety	ogółem	mężczyźni	kobiety	ogółem	mężczyźni	kobiety
POWIAT	0	0	0	0	0	0	0	0	0
Miasto Kwidzyn	0	0	0	0	0	0	0	0	0
Gmina Gardeja	0	0	0	0	0	0	0	0	0
Gmina Kwidzyn	0	0	0	0	0	0	0	0	0
Miasto i gmina Prabuty	0	0	0	0	0	0	0	0	0
Gmina Ryjewo	0	0	0	0	0	0	0	0	0
Gmina Sadlinki	0	0	0	0	0	0	0	0	0

Podjęcie pracy w ramach refundacji składek na ubezpieczenia społeczne	w lipcu 2025 r.			od początku 2025 r.			na koniec lipca 2025 r.		
	ogółem	mężczyźni	kobiety	ogółem	mężczyźni	kobiety	ogółem	mężczyźni	kobiety
POWIAT	0	0	0	0	0	0	0	0	0
Miasto Kwidzyn	0	0	0	0	0	0	0	0	0
Gmina Gardeja	0	0	0	0	0	0	0	0	0
Gmina Kwidzyn	0	0	0	0	0	0	0	0	0
Miasto i gmina Prabuty	0	0	0	0	0	0	0	0	0
Gmina Ryjewo	0	0	0	0	0	0	0	0	0
Gmina Sadlinki	0	0	0	0	0	0	0	0	0

Inne formy aktywizacji związane z zatrudnieniem	w lipcu 2025 r.			od początku 2025 r.			na koniec lipca 2025 r.		
	ogółem	mężczyźni	kobiety	ogółem	mężczyźni	kobiety	ogółem	mężczyźni	kobiety
POWIAT	0	0	0	4	0	4	X	X	X
Miasto Kwidzyn	0	0	0	1	0	1	X	X	X
Gmina Gardeja	0	0	0	0	0	0	X	X	X
Gmina Kwidzyn	0	0	0	1	0	1	X	X	X
Miasto i gmina Prabuty	0	0	0	1	0	1	X	X	X
Gmina Ryjewo	0	0	0	1	0	1	X	X	X
Gmina Sadlinki	0	0	0	0	0	0	X	X	X

Rozpoczęcie przygotowania zawodowego dorosłych	w lipcu 2025 r.			od początku 2025 r.			na koniec lipca 2025 r.		
	ogółem	mężczyźni	kobiety	ogółem	mężczyźni	kobiety	ogółem	mężczyźni	kobiety
POWIAT	0	0	0	0	0	0	0	0	0
Miasto Kwidzyn	0	0	0	0	0	0	0	0	0
Gmina Gardeja	0	0	0	0	0	0	0	0	0
Gmina Kwidzyn	0	0	0	0	0	0	0	0	0
Miasto i gmina Prabuty	0	0	0	0	0	0	0	0	0
Gmina Ryjewo	0	0	0	0	0	0	0	0	0
Gmina Sadlinki	0	0	0	0	0	0	0	0	0

Skierowanie do agencji zatrudnienia w ramach zlecenia działań aktywizacyjnych	w lipcu 2025 r.			od początku 2025 r.			na koniec lipca 2025 r.		
	ogółem	mężczyźni	kobiety	ogółem	mężczyźni	kobiety	ogółem	mężczyźni	kobiety
POWIAT	0	0	0	0	0	0	X	X	X
Miasto Kwidzyn	0	0	0	0	0	0	X	X	X
Gmina Gardeja	0	0	0	0	0	0	X	X	X
Gmina Kwidzyn	0	0	0	0	0	0	X	X	X
Miasto i gmina Prabuty	0	0	0	0	0	0	X	X	X
Gmina Ryjewo	0	0	0	0	0	0	X	X	X
Gmina Sadlinki	0	0	0	0	0	0	X	X	X

Podjęcie pracy w ramach dofinansowania wynagrodzenia za zatrudnienie skierowanego bezrobotnego powyżej 50 roku życia	w lipcu 2025 r.			od początku 2025 r.			na koniec lipca 2025 r.		
	ogółem	mężczyźni	kobiety	ogółem	mężczyźni	kobiety	ogółem	mężczyźni	kobiety
POWIAT	0	0	0	0	0	0	0	0	0
w tym do 60 roku życia	X	X	X	X	X	X	0	0	0
w tym powyżej 60 roku życia	X	X	X	X	X	X	0	0	0
Miasto Kwidzyn	0	0	0	0	0	0	0	0	0
w tym do 60 roku życia	X	X	X	X	X	X	0	0	0
w tym powyżej 60 roku życia	X	X	X	X	X	X	0	0	0
Gmina Gardeja	0	0	0	0	0	0	0	0	0
w tym do 60 roku życia	X	X	X	X	X	X	0	0	0
w tym powyżej 60 roku życia	X	X	X	X	X	X	0	0	0
Gmina Kwidzyn	0	0	0	0	0	0	0	0	0
w tym do 60 roku życia	X	X	X	X	X	X	0	0	0
w tym powyżej 60 roku życia	X	X	X	X	X	X	0	0	0
Miasto i gmina Prabuty	0	0	0	0	0	0	0	0	0
w tym do 60 roku życia	X	X	X	X	X	X	0	0	0
w tym powyżej 60 roku życia	X	X	X	X	X	X	0	0	0
Gmina Ryjewo	0	0	0	0	0	0	0	0	0
w tym do 60 roku życia	X	X	X	X	X	X	0	0	0
w tym powyżej 60 roku życia	X	X	X	X	X	X	0	0	0
Gmina Sadlinki	0	0	0	0	0	0	0	0	0
w tym do 60 roku życia	X	X	X	X	X	X	0	0	0
w tym powyżej 60 roku życia	X	X	X	X	X	X	0	0	0

Rozpoczęcie szkolenia	w lipcu 2025 r.			od początku 2025 r.			na koniec lipca 2025 r.		
	ogółem	mężczyźni	kobiety	ogółem	mężczyźni	kobiety	ogółem	mężczyźni	kobiety
POWIAT	0	0	0	55	31	24	0	0	0
w tym bez bonu szkoleniowego	0	0	0	51	27	24	0	0	0
w tym w ramach bonu szkoleniowego	0	0	0	4	4	0	0	0	0
Miasto Kwidzyn	0	0	0	25	12	13	0	0	0
w tym bez bonu szkoleniowego	0	0	0	25	12	13	0	0	0
w tym w ramach bonu szkoleniowego	0	0	0	0	0	0	0	0	0
Gmina Gardeja	0	0	0	2	1	1	0	0	0
w tym bez bonu szkoleniowego	0	0	0	2	1	1	0	0	0
w tym w ramach bonu szkoleniowego	0	0	0	0	0	0	0	0	0
Gmina Kwidzyn	0	0	0	10	5	5	0	0	0
w tym bez bonu szkoleniowego	0	0	0	10	5	5	0	0	0
w tym w ramach bonu szkoleniowego	0	0	0	0	0	0	0	0	0
Miasto i gmina Prabuty	0	0	0	7	5	2	0	0	0
w tym bez bonu szkoleniowego	0	0	0	5	3	2	0	0	0
w tym w ramach bonu szkoleniowego	0	0	0	2	2	0	0	0	0
Gmina Ryjewo	0	0	0	4	3	1	0	0	0
w tym bez bonu szkoleniowego	0	0	0	4	3	1	0	0	0
w tym w ramach bonu szkoleniowego	0	0	0	0	0	0	0	0	0
Gmina Sadlinki	0	0	0	7	5	2	0	0	0
w tym bez bonu szkoleniowego	0	0	0	5	3	2	0	0	0
w tym w ramach bonu szkoleniowego	0	0	0	2	2	0	0	0	0

Rozpoczęcie stażu	w lipcu 2025 r.			od początku 2025 r.			na koniec lipca 2025 r.		
	ogółem	mężczyźni	kobiety	ogółem	mężczyźni	kobiety	ogółem	mężczyźni	kobiety
POWIAT	16	3	13	151	47	104	129	43	86
w tym bez bonu stażowego	16	3	13	151	47	104	129	43	86
w tym w ramach bonu stażowego	0	0	0	0	0	0	0	0	0
Miasto Kwidzyn	8	2	6	69	24	45	58	21	37
w tym bez bonu stażowego	8	2	6	69	24	45	58	21	37
w tym w ramach bonu stażowego	0	0	0	0	0	0	0	0	0
Gmina Gardeja	0	0	0	14	4	10	10	4	6
w tym bez bonu stażowego	0	0	0	14	4	10	10	4	6
w tym w ramach bonu stażowego	0	0	0	0	0	0	0	0	0
Gmina Kwidzyn	3	0	3	20	4	16	19	4	15
w tym bez bonu stażowego	3	0	3	20	4	16	19	4	15
w tym w ramach bonu stażowego	0	0	0	0	0	0	0	0	0
Miasto i gmina Prabuty	5	1	4	36	12	24	33	12	21
w tym bez bonu stażowego	5	1	4	36	12	24	33	12	21
w tym w ramach bonu stażowego	0	0	0	0	0	0	0	0	0
Gmina Ryjewo	0	0	0	7	2	5	5	1	4
w tym bez bonu stażowego	0	0	0	7	2	5	5	1	4
w tym w ramach bonu stażowego	0	0	0	0	0	0	0	0	0
Gmina Sadlinki	0	0	0	5	1	4	4	1	3
w tym bez bonu stażowego	0	0	0	5	1	4	4	1	3
w tym w ramach bonu stażowego	0	0	0	0	0	0	0	0	0

Rozpoczęcia pracy społecznie użytecznej	w lipcu 2025 r.			od początku 2025 r.			na koniec lipca 2025 r.		
	ogółem	mężczyźni	kobiety	ogółem	mężczyźni	kobiety	ogółem	mężczyźni	kobiety
POWIAT	0	0	0	20	14	6	18	12	6
w tym poza PAI	0	0	0	20	14	6	18	12	6
w tym w ramach PAI	0	0	0	0	0	0	0	0	0
Miasto Kwidzyn	0	0	0	1	1	0	0	0	0
w tym poza PAI	0	0	0	1	1	0	0	0	0
w tym w ramach PAI	0	0	0	0	0	0	0	0	0
Gmina Gardeja	0	0	0	13	9	4	12	8	4
w tym poza PAI	0	0	0	13	9	4	12	8	4
w tym w ramach PAI	0	0	0	0	0	0	0	0	0
Gmina Kwidzyn	0	0	0	6	4	2	6	4	2
w tym poza PAI	0	0	0	6	4	2	6	4	2
w tym w ramach PAI	0	0	0	0	0	0	0	0	0
Miasto i gmina Prabuty	0	0	0	0	0	0	0	0	0
w tym poza PAI	0	0	0	0	0	0	0	0	0
w tym w ramach PAI	0	0	0	0	0	0	0	0	0
Gmina Ryjewo	0	0	0	0	0	0	0	0	0
w tym poza PAI	0	0	0	0	0	0	0	0	0
w tym w ramach PAI	0	0	0	0	0	0	0	0	0
Gmina Sadlinki	0	0	0	0	0	0	0	0	0
w tym poza PAI	0	0	0	0	0	0	0	0	0
w tym w ramach PAI	0	0	0	0	0	0	0	0	0

POWIAT	w lipcu 2025 r.			od początku 2025 r.			na koniec lipca 2025 r.		
	ogółem	mężczyźni	kobiety	ogółem	mężczyźni	kobiety	ogółem	mężczyźni	kobiety
prace interwencyjne	0	0	0	12	3	9	11	3	8
roboty publiczne	0	0	0	1	1	0	1	1	0
otrzymanie środków z Funduszu Pracy na podjęcie działalności gospodarczej	0	0	0	37	14	23	X	X	X
podjęcie pracy w ramach refundacji kosztów zatrudnienia bezrobotnego	22	15	7	40	32	8	X	X	X
podjęcie działalności gospodarczej poza miejscem zamieszkania w ramach bonu na zasiedlenie	0	0	0	0	0	0	X	X	X
podjęcie pracy poza miejscem zamieszkania w ramach bonu na zasiedlenie	0	0	0	7	4	3	X	X	X
podjęcie pracy w ramach bonu zatrudnieniowego	0	0	0	0	0	0	X	X	X
podjęcie pracy w ramach świadczenia aktywizacyjnego	0	0	0	0	0	0	0	0	0
podjęcie pracy w ramach grantu na telepracę	0	0	0	0	0	0	0	0	0
podjęcie pracy w ramach refundacji składek na ubezpieczenia społeczne	0	0	0	0	0	0	0	0	0
podjęcie pracy w ramach dofinansowania wynagrodzenia za zatrudnienie skierowanego bezrobotnego powyżej 50 roku życia	0	0	0	0	0	0	0	0	0
w tym do 60 roku życia	X	X	X	X	X	X	0	0	0
w tym powyżej 60 roku życia	X	X	X	X	X	X	0	0	0
inne formy aktywizacji związane z zatrudnieniem	0	0	0	4	0	4	X	X	X
rozpoczęcie szkolenia	0	0	0	55	31	24	0	0	0
w tym bez bonu szkoleniowego	0	0	0	51	27	24	0	0	0
w tym w ramach bonu szkoleniowego	0	0	0	4	4	0	0	0	0
rozpoczęcie stażu	16	3	13	151	47	104	129	43	86
w tym bez bonu stażowego	16	3	13	151	47	104	129	43	86
w tym w ramach bonu stażowego	0	0	0	0	0	0	0	0	0
rozpoczęcie przygotowania zawodowego dorosłych	0	0	0	0	0	0	0	0	0
rozpoczęcia pracy społecznie użytecznej	0	0	0	20	14	6	18	12	6
w tym poza PAI	0	0	0	20	14	6	18	12	6
w tym w ramach PAI	0	0	0	0	0	0	0	0	0
skierowania do agencji zatrudnienia w ramach zlecania działań aktywizacyjnych	0	0	0	0	0	0	X	X	X
RAZEM	38	18	20	327	146	181	159	59	100

Miasto Kwidzyn	w lipcu 2025 r.			od początku 2025 r.			na koniec lipca 2025 r.		
	ogółem	mężczyźni	kobiety	ogółem	mężczyźni	kobiety	ogółem	mężczyźni	kobiety
prace interwencyjne	0	0	0	5	0	5	4	0	4
roboty publiczne	0	0	0	0	0	0	0	0	0
otrzymanie środków z Funduszu Pracy na podjęcie działalności gospodarczej	0	0	0	20	7	13	X	X	X
podjęcie pracy w ramach refundacji kosztów zatrudnienia bezrobotnego	10	7	3	14	11	3	X	X	X
podjęcie działalności gospodarczej poza miejscem zamieszkania w ramach bonu na zasiedlenie	0	0	0	0	0	0	X	X	X
podjęcie pracy poza miejscem zamieszkania w ramach bonu na zasiedlenie	0	0	0	3	1	2	X	X	X
podjęcie pracy w ramach bonu zatrudnieniowego	0	0	0	0	0	0	X	X	X
podjęcie pracy w ramach świadczenia aktywizacyjnego	0	0	0	0	0	0	0	0	0
podjęcie pracy w ramach grantu na telepracę	0	0	0	0	0	0	0	0	0
podjęcie pracy w ramach refundacji składek na ubezpieczenia społeczne	0	0	0	0	0	0	0	0	0
podjęcie pracy w ramach dofinansowania wynagrodzenia za zatrudnienie skierowanego bezrobotnego powyżej 50 roku życia	0	0	0	0	0	0	0	0	0
w tym do 60 roku życia	X	X	X	X	X	X	0	0	0
w tym powyżej 60 roku życia	X	X	X	X	X	X	0	0	0
inne formy aktywizacji związane z zatrudnieniem	0	0	0	1	0	1	X	X	X
rozpoczęcie szkolenia	0	0	0	25	12	13	0	0	0
w tym bez bonu szkoleniowego	0	0	0	25	12	13	0	0	0
w tym w ramach bonu szkoleniowego	0	0	0	0	0	0	0	0	0
rozpoczęcie stażu	8	2	6	69	24	45	58	21	37
w tym bez bonu stażowego	8	2	6	69	24	45	58	21	37
w tym w ramach bonu stażowego	0	0	0	0	0	0	0	0	0
rozpoczęcie przygotowania zawodowego dorosłych	0	0	0	0	0	0	0	0	0
rozpoczęcia pracy społecznie użytecznej	0	0	0	1	1	0	0	0	0
w tym poza PAI	0	0	0	1	1	0	0	0	0
w tym w ramach PAI	0	0	0	0	0	0	0	0	0
skierowania do agencji zatrudnienia w ramach zlecania działań aktywizacyjnych	0	0	0	0	0	0	X	X	X
RAZEM	18	9	9	138	56	82	62	21	41

Gmina Gardeja	w lipcu 2025 r.			od początku 2025 r.			na koniec lipca 2025 r.		
	ogółem	mężczyźni	kobiety	ogółem	mężczyźni	kobiety	ogółem	mężczyźni	kobiety
prace interwencyjne	0	0	0	1	0	1	1	0	1
roboty publiczne	0	0	0	0	0	0	0	0	0
otrzymanie środków z Funduszu Pracy na podjęcie działalności gospodarczej	0	0	0	1	0	1	X	X	X
podjęcie pracy w ramach refundacji kosztów zatrudnienia bezrobotnego	1	0	1	4	3	1	X	X	X
podjęcie działalności gospodarczej poza miejscem zamieszkania w ramach bonu na zasiedlenie	0	0	0	0	0	0	X	X	X
podjęcie pracy poza miejscem zamieszkania w ramach bonu na zasiedlenie	0	0	0	1	1	0	X	X	X
podjęcie pracy w ramach bonu zatrudnieniowego	0	0	0	0	0	0	X	X	X
podjęcie pracy w ramach świadczenia aktywizacyjnego	0	0	0	0	0	0	0	0	0
podjęcie pracy w ramach grantu na telepracę	0	0	0	0	0	0	0	0	0
podjęcie pracy w ramach refundacji składek na ubezpieczenia społeczne	0	0	0	0	0	0	0	0	0
podjęcie pracy w ramach dofinansowania wynagrodzenia za zatrudnienie skierowanego bezrobotnego powyżej 50 roku życia	0	0	0	0	0	0	0	0	0
w tym do 60 roku życia	X	X	X	X	X	X	0	0	0
w tym powyżej 60 roku życia	X	X	X	X	X	X	0	0	0
inne formy aktywizacji związane z zatrudnieniem	0	0	0	0	0	0	X	X	X
rozpoczęcie szkolenia	0	0	0	2	1	1	0	0	0
w tym bez bonu szkoleniowego	0	0	0	2	1	1	0	0	0
w tym w ramach bonu szkoleniowego	0	0	0	0	0	0	0	0	0
rozpoczęcie stażu	0	0	0	14	4	10	10	4	6
w tym bez bonu stażowego	0	0	0	14	4	10	10	4	6
w tym w ramach bonu stażowego	0	0	0	0	0	0	0	0	0
rozpoczęcie przygotowania zawodowego dorosłych	0	0	0	0	0	0	0	0	0
rozpoczęcia pracy społecznie użytecznej	0	0	0	13	9	4	12	8	4
w tym poza PAI	0	0	0	13	9	4	12	8	4
w tym w ramach PAI	0	0	0	0	0	0	0	0	0
skierowania do agencji zatrudnienia w ramach zlecania działań aktywizacyjnych	0	0	0	0	0	0	X	X	X
RAZEM	1	0	1	36	18	18	23	12	11

Gmina Kwidzyn	w lipcu 2025 r.			od początku 2025 r.			na koniec lipca 2025 r.		
	ogółem	mężczyźni	kobiety	ogółem	mężczyźni	kobiety	ogółem	mężczyźni	kobiety
prace interwencyjne	0	0	0	2	0	2	2	0	2
roboty publiczne	0	0	0	0	0	0	0	0	0
otrzymanie środków z Funduszu Pracy na podjęcie działalności gospodarczej	0	0	0	7	3	4	X	X	X
podjęcie pracy w ramach refundacji kosztów zatrudnienia bezrobotnego	2	2	0	6	5	1	X	X	X
podjęcie działalności gospodarczej poza miejscem zamieszkania w ramach bonu na zasiedlenie	0	0	0	0	0	0	X	X	X
podjęcie pracy poza miejscem zamieszkania w ramach bonu na zasiedlenie	0	0	0	0	0	0	X	X	X
podjęcie pracy w ramach bonu zatrudnieniowego	0	0	0	0	0	0	X	X	X
podjęcie pracy w ramach świadczenia aktywizacyjnego	0	0	0	0	0	0	0	0	0
podjęcie pracy w ramach grantu na telepracę	0	0	0	0	0	0	0	0	0
podjęcie pracy w ramach refundacji składek na ubezpieczenia społeczne	0	0	0	0	0	0	0	0	0
podjęcie pracy w ramach dofinansowania wynagrodzenia za zatrudnienie skierowanego bezrobotnego powyżej 50 roku życia	0	0	0	0	0	0	0	0	0
w tym do 60 roku życia	X	X	X	X	X	X	0	0	0
w tym powyżej 60 roku życia	X	X	X	X	X	X	0	0	0
inne formy aktywizacji związane z zatrudnieniem	0	0	0	1	0	1	X	X	X
rozpoczęcie szkolenia	0	0	0	10	5	5	0	0	0
w tym bez bonu szkoleniowego	0	0	0	10	5	5	0	0	0
w tym w ramach bonu szkoleniowego	0	0	0	0	0	0	0	0	0
rozpoczęcie stażu	3	0	3	20	4	16	19	4	15
w tym bez bonu stażowego	3	0	3	20	4	16	19	4	15
w tym w ramach bonu stażowego	0	0	0	0	0	0	0	0	0
rozpoczęcie przygotowania zawodowego dorosłych	0	0	0	0	0	0	0	0	0
rozpoczęcia pracy społecznie użytecznej	0	0	0	6	4	2	6	4	2
w tym poza PAI	0	0	0	6	4	2	6	4	2
w tym w ramach PAI	0	0	0	0	0	0	0	0	0
skierowania do agencji zatrudnienia w ramach zlecania działań aktywizacyjnych	0	0	0	0	0	0	X	X	X
RAZEM	5	2	3	52	21	31	27	8	19

Miasto i gmina Prabuty	w lipcu 2025 r.			od początku 2025 r.			na koniec lipca 2025 r.		
	ogółem	mężczyźni	kobiety	ogółem	mężczyźni	kobiety	ogółem	mężczyźni	kobiety
prace interwencyjne	0	0	0	3	2	1	3	2	1
roboty publiczne	0	0	0	0	0	0	0	0	0
otrzymanie środków z Funduszu Pracy na podjęcie działalności gospodarczej	0	0	0	2	0	2	X	X	X
podjęcie pracy w ramach refundacji kosztów zatrudnienia bezrobotnego	2	2	0	5	5	0	X	X	X
podjęcie działalności gospodarczej poza miejscem zamieszkania w ramach bonu na zasiedlenie	0	0	0	0	0	0	X	X	X
podjęcie pracy poza miejscem zamieszkania w ramach bonu na zasiedlenie	0	0	0	1	1	0	X	X	X
podjęcie pracy w ramach bonu zatrudnieniowego	0	0	0	0	0	0	X	X	X
podjęcie pracy w ramach świadczenia aktywizacyjnego	0	0	0	0	0	0	0	0	0
podjęcie pracy w ramach grantu na telepracę	0	0	0	0	0	0	0	0	0
podjęcie pracy w ramach refundacji składek na ubezpieczenia społeczne	0	0	0	0	0	0	0	0	0
podjęcie pracy w ramach dofinansowania wynagrodzenia za zatrudnienie skierowanego bezrobotnego powyżej 50 roku życia	0	0	0	0	0	0	0	0	0
w tym do 60 roku życia	X	X	X	X	X	X	0	0	0
w tym powyżej 60 roku życia	X	X	X	X	X	X	0	0	0
inne formy aktywizacji związane z zatrudnieniem	0	0	0	1	0	1	X	X	X
rozpoczęcie szkolenia	0	0	0	7	5	2	0	0	0
w tym bez bonu szkoleniowego	0	0	0	5	3	2	0	0	0
w tym w ramach bonu szkoleniowego	0	0	0	2	2	0	0	0	0
rozpoczęcie stażu	5	1	4	36	12	24	33	12	21
w tym bez bonu stażowego	5	1	4	36	12	24	33	12	21
w tym w ramach bonu stażowego	0	0	0	0	0	0	0	0	0
rozpoczęcie przygotowania zawodowego dorosłych	0	0	0	0	0	0	0	0	0
rozpoczęcia pracy społecznie użytecznej	0	0	0	0	0	0	0	0	0
w tym poza PAI	0	0	0	0	0	0	0	0	0
w tym w ramach PAI	0	0	0	0	0	0	0	0	0
skierowania do agencji zatrudnienia w ramach zlecania działań aktywizacyjnych	0	0	0	0	0	0	X	X	X
RAZEM	7	3	4	55	25	30	36	14	22

Gmina Ryjewo	w lipcu 2025 r.			od początku 2025 r.			na koniec lipca 2025 r.		
	ogółem	mężczyźni	kobiety	ogółem	mężczyźni	kobiety	ogółem	mężczyźni	kobiety
prace interwencyjne	0	0	0	0	0	0	0	0	0
roboty publiczne	0	0	0	0	0	0	0	0	0
otrzymanie środków z Funduszu Pracy na podjęcie działalności gospodarczej	0	0	0	4	3	1	X	X	X
podjęcie pracy w ramach refundacji kosztów zatrudnienia bezrobotnego	5	3	2	5	3	2	X	X	X
podjęcie działalności gospodarczej poza miejscem zamieszkania w ramach bonu na zasiedlenie	0	0	0	0	0	0	X	X	X
podjęcie pracy poza miejscem zamieszkania w ramach bonu na zasiedlenie	0	0	0	1	0	1	X	X	X
podjęcie pracy w ramach bonu zatrudnieniowego	0	0	0	0	0	0	X	X	X
podjęcie pracy w ramach świadczenia aktywizacyjnego	0	0	0	0	0	0	0	0	0
podjęcie pracy w ramach grantu na telepracę	0	0	0	0	0	0	0	0	0
podjęcie pracy w ramach refundacji składek na ubezpieczenia społeczne	0	0	0	0	0	0	0	0	0
podjęcie pracy w ramach dofinansowania wynagrodzenia za zatrudnienie skierowanego bezrobotnego powyżej 50 roku życia	0	0	0	0	0	0	0	0	0
w tym do 60 roku życia	X	X	X	X	X	X	0	0	0
w tym powyżej 60 roku życia	X	X	X	X	X	X	0	0	0
inne formy aktywizacji związane z zatrudnieniem	0	0	0	1	0	1	X	X	X
rozpoczęcie szkolenia	0	0	0	4	3	1	0	0	0
w tym bez bonu szkoleniowego	0	0	0	4	3	1	0	0	0
w tym w ramach bonu szkoleniowego	0	0	0	0	0	0	0	0	0
rozpoczęcie stażu	0	0	0	7	2	5	5	1	4
w tym bez bonu stażowego	0	0	0	7	2	5	5	1	4
w tym w ramach bonu stażowego	0	0	0	0	0	0	0	0	0
rozpoczęcie przygotowania zawodowego dorosłych	0	0	0	0	0	0	0	0	0
rozpoczęcia pracy społecznie użytecznej	0	0	0	0	0	0	0	0	0
w tym poza PAI	0	0	0	0	0	0	0	0	0
w tym w ramach PAI	0	0	0	0	0	0	0	0	0
skierowania do agencji zatrudnienia w ramach zlecania działań aktywizacyjnych	0	0	0	0	0	0	X	X	X
RAZEM	5	3	2	22	11	11	5	1	4

Gmina Sadlinki	w lipcu 2025 r.			od początku 2025 r.			na koniec lipca 2025 r.		
	ogółem	mężczyźni	kobiety	ogółem	mężczyźni	kobiety	ogółem	mężczyźni	kobiety
prace interwencyjne	0	0	0	1	1	0	1	1	0
roboty publiczne	0	0	0	1	1	0	1	1	0
otrzymanie środków z Funduszu Pracy na podjęcie działalności gospodarczej	0	0	0	3	1	2	X	X	X
podjęcie pracy w ramach refundacji kosztów zatrudnienia bezrobotnego	2	1	1	6	5	1	X	X	X
podjęcie działalności gospodarczej poza miejscem zamieszkania w ramach bonu na zasiedlenie	0	0	0	0	0	0	X	X	X
podjęcie pracy poza miejscem zamieszkania w ramach bonu na zasiedlenie	0	0	0	1	1	0	X	X	X
podjęcie pracy w ramach bonu zatrudnieniowego	0	0	0	0	0	0	X	X	X
podjęcie pracy w ramach świadczenia aktywizacyjnego	0	0	0	0	0	0	0	0	0
podjęcie pracy w ramach grantu na telepracę	0	0	0	0	0	0	0	0	0
podjęcie pracy w ramach refundacji składek na ubezpieczenia społeczne	0	0	0	0	0	0	0	0	0
podjęcie pracy w ramach dofinansowania wynagrodzenia za zatrudnienie skierowanego bezrobotnego powyżej 50 roku życia	0	0	0	0	0	0	0	0	0
w tym do 60 roku życia	X	X	X	X	X	X	0	0	0
w tym powyżej 60 roku życia	X	X	X	X	X	X	0	0	0
inne formy aktywizacji związane z zatrudnieniem	0	0	0	0	0	0	X	X	X
rozpoczęcie szkolenia	0	0	0	7	5	2	0	0	0
w tym bez bonu szkoleniowego	0	0	0	5	3	2	0	0	0
w tym w ramach bonu szkoleniowego	0	0	0	2	2	0	0	0	0
rozpoczęcie stażu	0	0	0	5	1	4	4	1	3
w tym bez bonu stażowego	0	0	0	5	1	4	4	1	3
w tym w ramach bonu stażowego	0	0	0	0	0	0	0	0	0
rozpoczęcie przygotowania zawodowego dorosłych	0	0	0	0	0	0	0	0	0
rozpoczęcia pracy społecznie użytecznej	0	0	0	0	0	0	0	0	0
w tym poza PAI	0	0	0	0	0	0	0	0	0
w tym w ramach PAI	0	0	0	0	0	0	0	0	0
skierowania do agencji zatrudnienia w ramach zlecania działań aktywizacyjnych	0	0	0	0	0	0	X	X	X
RAZEM	2	1	1	24	15	9	6	3	3